

LE PLAN DE PRÉVENTION DES RISQUES TECHNOLOGIQUES

PPRT TOTALENERGIES RAFFINAGE FRANCE



RÉUNION PUBLIQUE MARTIGUES - EN LIGNE MARDI 25 JANVIER 2022

Concertation PPRT - TOTAL
Mardi 25 janvier 2022
MARTIGUES - EN LIGNE



Sommaire

PPRT de **TOTALENERGIES**

1. Qu'est-ce qu'un PPRT ?
2. Comment est-il construit ?
3. Quel est son contenu ?
4. Comment est-il mis en oeuvre ?

Concertation PPRT - TOTAL
Mardi 25 janvier 2022
MARTIGUES - EN LIGNE



Présentation

Qu'est-ce qu'un PPRT :



Concertation PPRT - TOTAL
Mardi 25 janvier 2022
MARTIGUES - EN LIGNE



Pourquoi un PPRT ?

PPRT de **TOTALENERGIES**

L'objectif d'un Plan de Prévention des Risques Technologiques est de protéger les populations des risques technologiques par la maîtrise de l'urbanisation

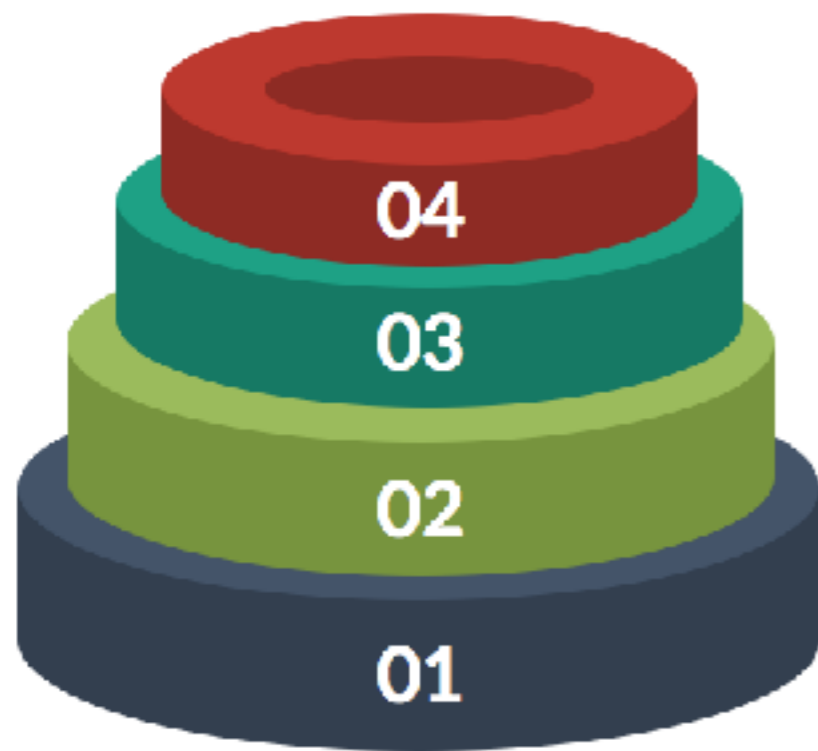


Concertation PPRT - TOTAL
Mardi 25 janvier 2022
MARTIGUES - EN LIGNE



Les 4 piliers de la prévention

des risques technologiques



01 La réduction
Du risque à la source

02 Urbanisation
Maîtrise de l'urbanisation

03 Secours
Organisation des secours

04 Information
Du public

Concertation PPRT - TOTAL
Mardi 25 janvier 2022
MARTIGUES - EN LIGNE

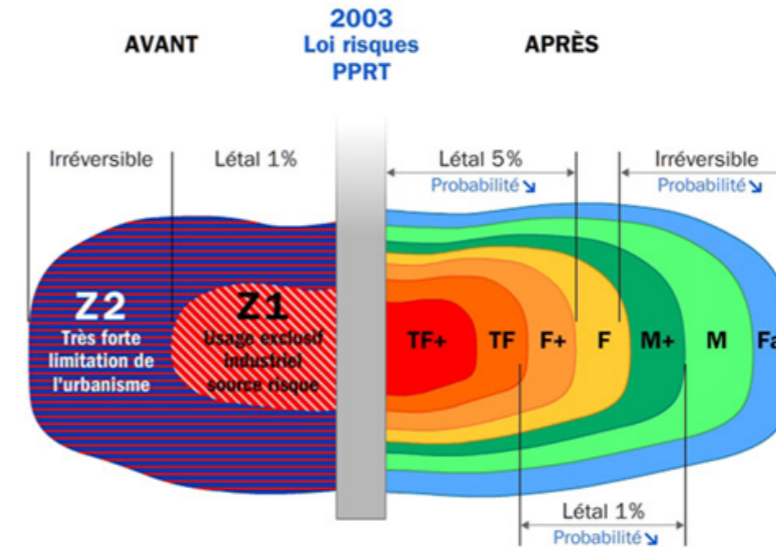
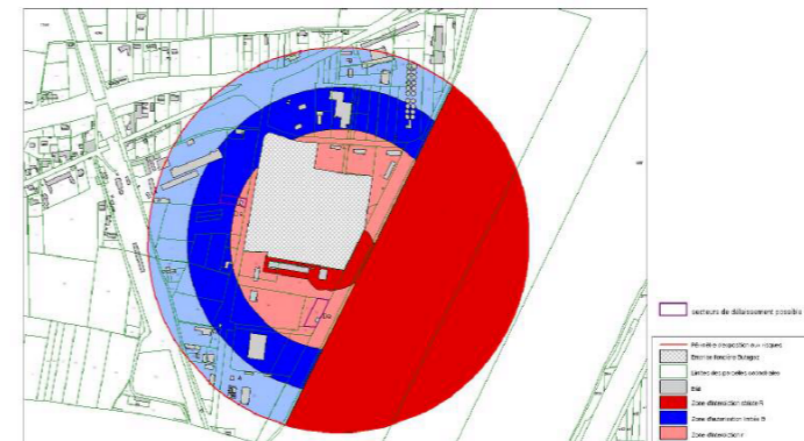


Les objectifs

PPRT de TOTALENERGIES



PLAN DE ZONAGE REGLEMENTAIRE

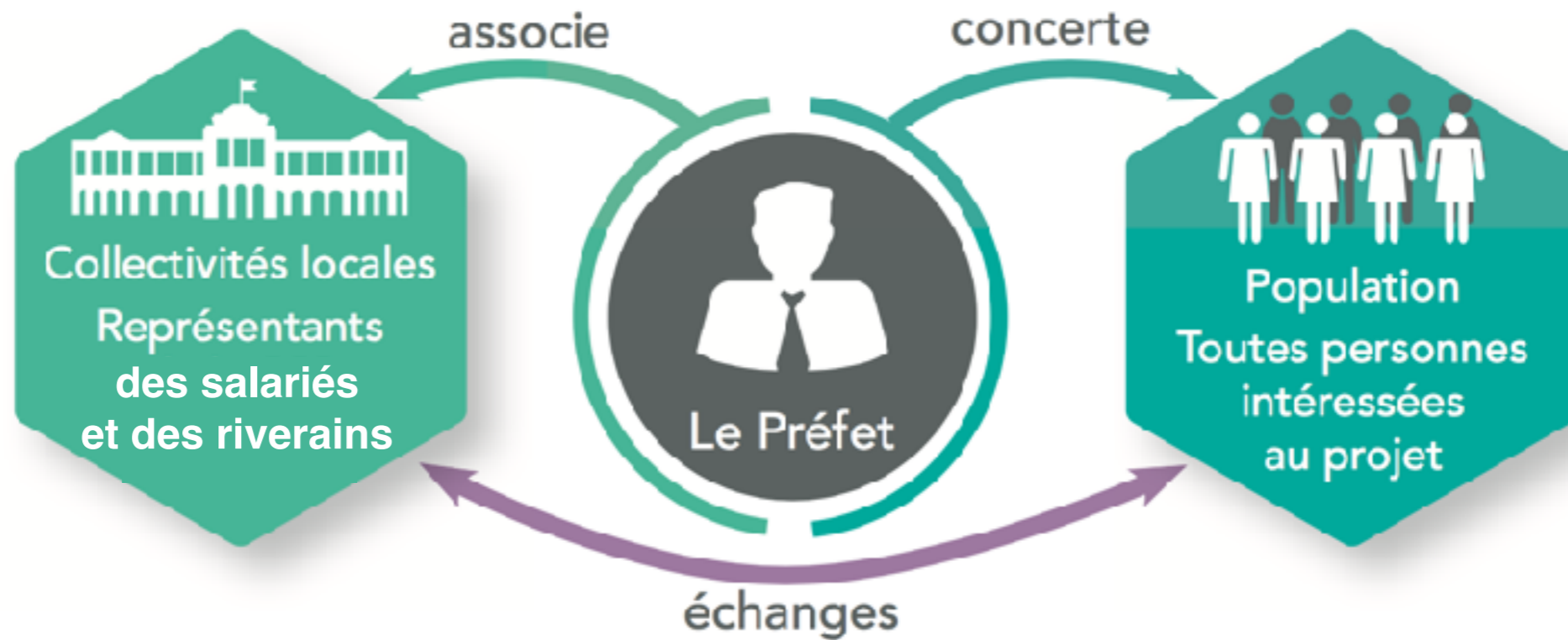


Concertation PPRT - TOTAL
Mardi 25 janvier 2022
MARTIGUES - EN LIGNE



Les acteurs

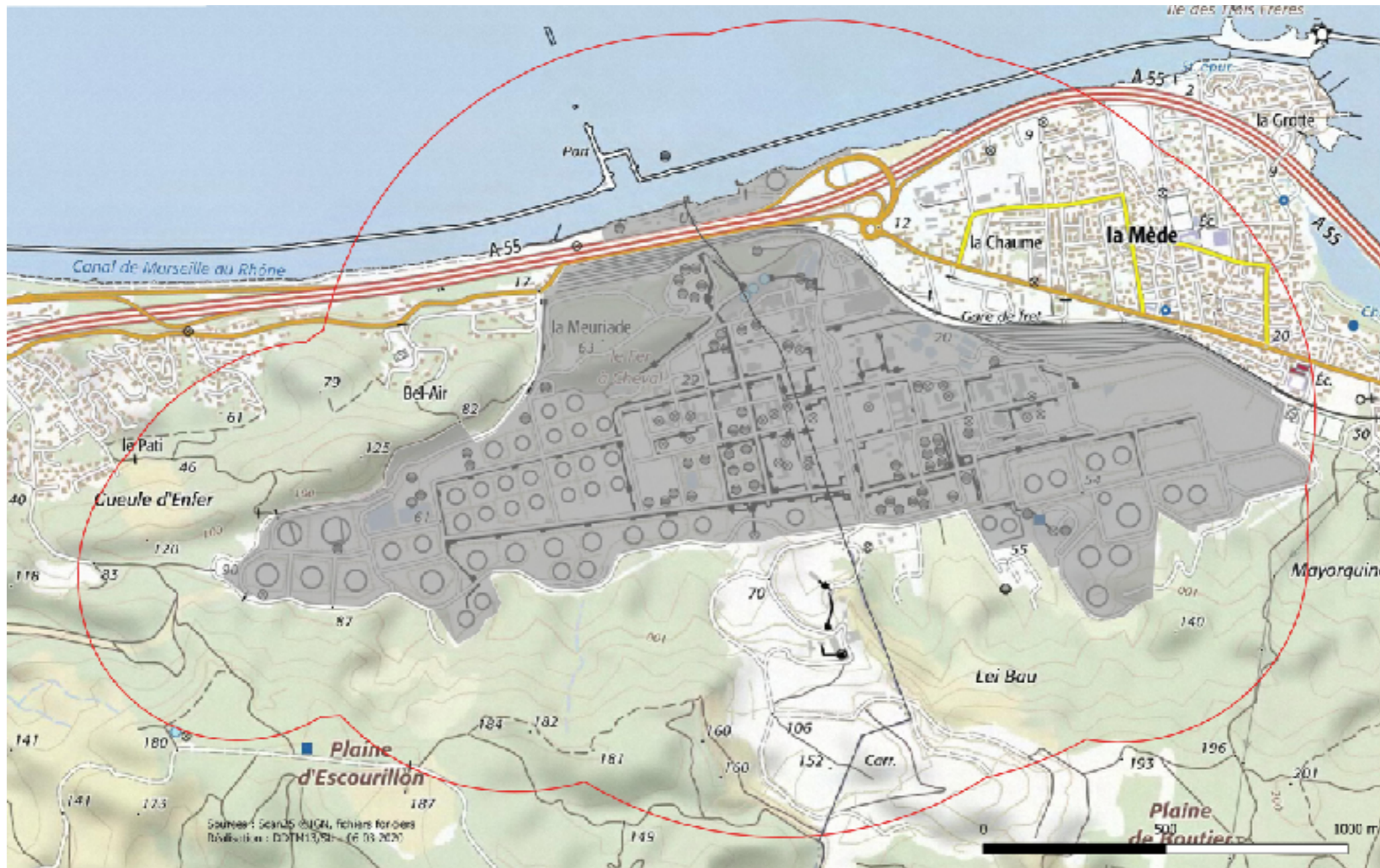
PPRT de TOTALENERGIES



Concertation PPRT - TOTAL
Mardi 25 janvier 2022
MARTIGUES - EN LIGNE



PPRT TOTALENERGIES



Concertation PPRT - TOTAL
Mardi 25 janvier 2022
MARTIGUES - EN LIGNE



HISTORIQUE DU PPRT

PPRT de la Raffinerie de Provence



Prescrit

Approuvé

10 Avril
2009

2 Mai
2014

Projet de reconversion du site



Lancement

Autorisation

2015

2019

- Prescriptions de travaux sur plus de 800 logements (effets surpression et toxiques essentiellement)
- Des mesures foncières qui concernent 77 parcelles (56 sur Martigues et 21 sur Châteauneuf-les-Martigues)

Production 500 000 t/an de biodiesel à partir d'huiles végétales et d'huiles usagées (mais également production carburants aviation, additifs poids lourds , projet de ferme solaire, centre de formation..)

Concertation PPRT - TOTAL
Mardi 25 janvier 2022
MARTIGUES - EN LIGNE



RECONVERSION DU SITE TOTAL

- **Réduction des risques** (420 phénomènes dangereux sortant du site contre 870 avant)
- **Suppression des phénomènes dangereux** associés aux effets toxiques pour les habitations
- **Diminution significative du nombre de mesures foncières** (aucune pour les logements)
- **Diminution du nombre de logements concernés par les travaux** (200 à 300 logements)

Concertation PPRT - TOTAL
Mardi 25 janvier 2022
MARTIGUES - EN LIGNE

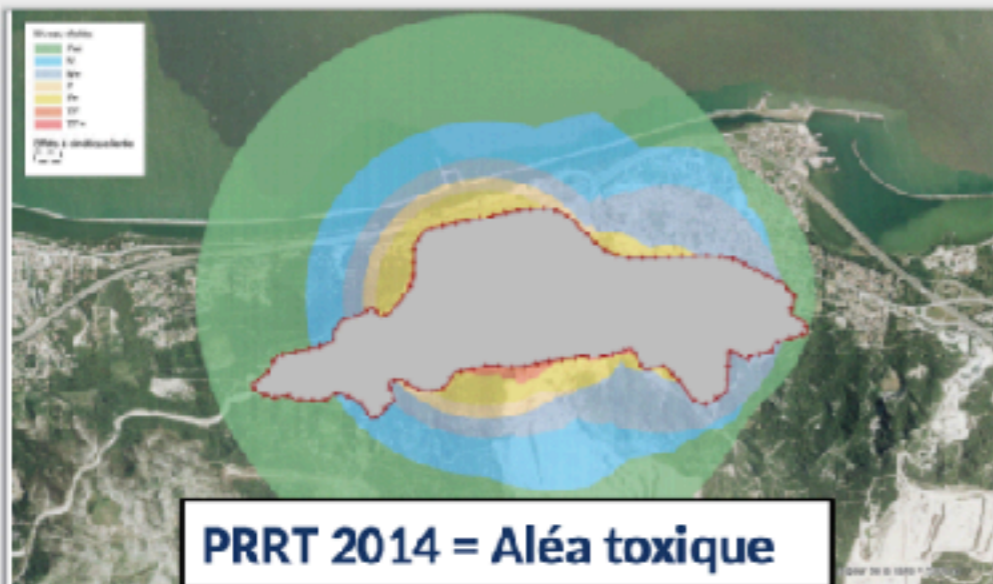


2019 - RÉVISION DU PPRT

- **Suspension partielle ou totale des mesures du PPRT** (Maîtrise urbanisation, mesures foncières, travaux) pour lesquelles la Réduction du risque ne les justifie plus (et maintien des autres mesures du PPRT lorsque le risque demeure)

Concertation PPRT - TOTAL
Mardi 25 janvier 2022
MARTIGUES - EN LIGNE

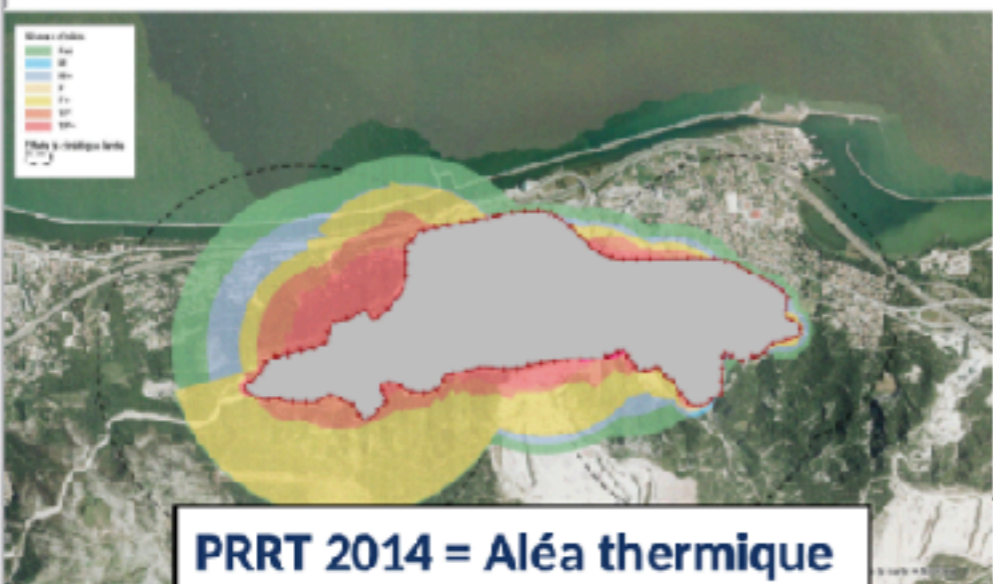




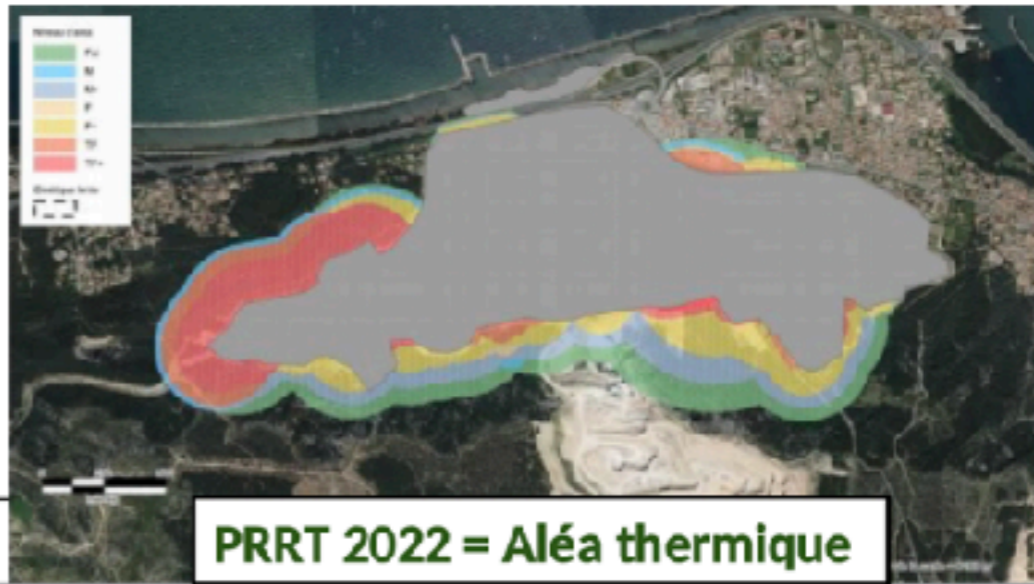
PRRT 2014 = Aléa toxique



PRRT 2022 = Aléa toxique

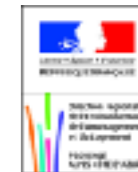


PRRT 2014 = Aléa thermique



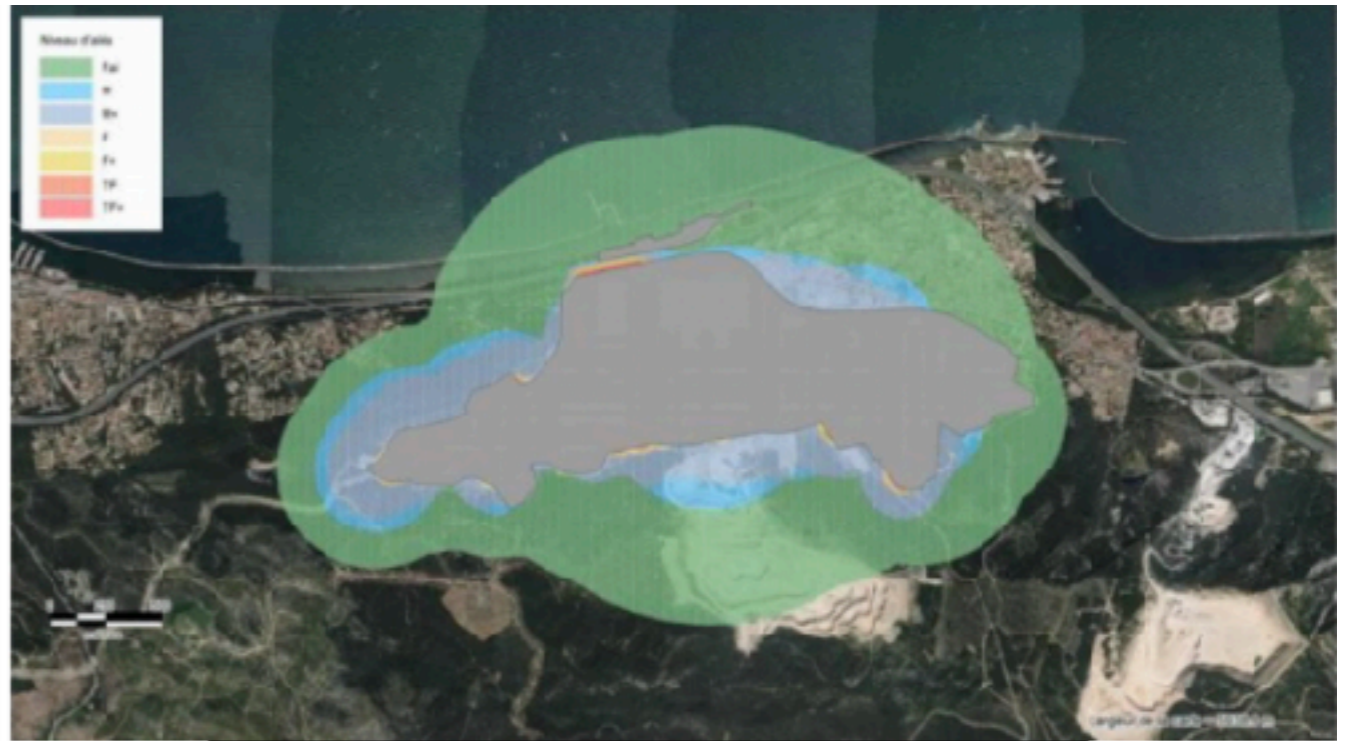
PRRT 2022 = Aléa thermique

Concertation PPRT - TOTAL
Mardi 25 janvier 2022
MARTIGUES - EN LIGNE



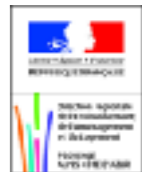


PRRT 2014 = Aléa surpression



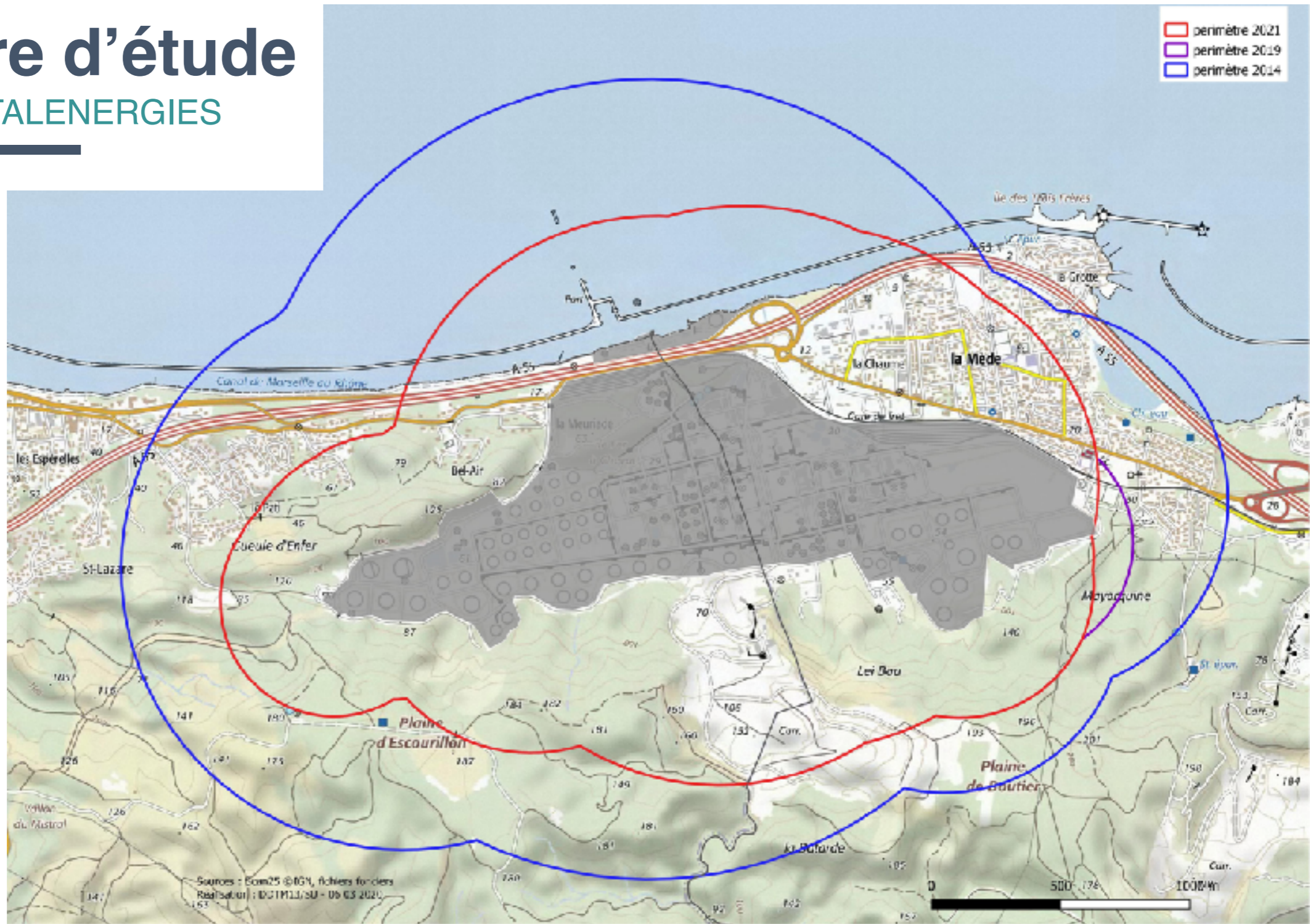
PRRT 2022 = Aléa surpression

Concertation PRRT - TOTAL
Mardi 25 janvier 2022
MARTIGUES - EN LIGNE



Périmètre d'étude

PPRT de **TOTALENERGIES**



Concertation PPRT - TOTAL
Mardi 25 janvier 2022
MARTIGUES - EN LIGNE



Trois types

d'effets :



**L'EFFET
SURPRESSION**



**L'EFFET
THERMIQUE**

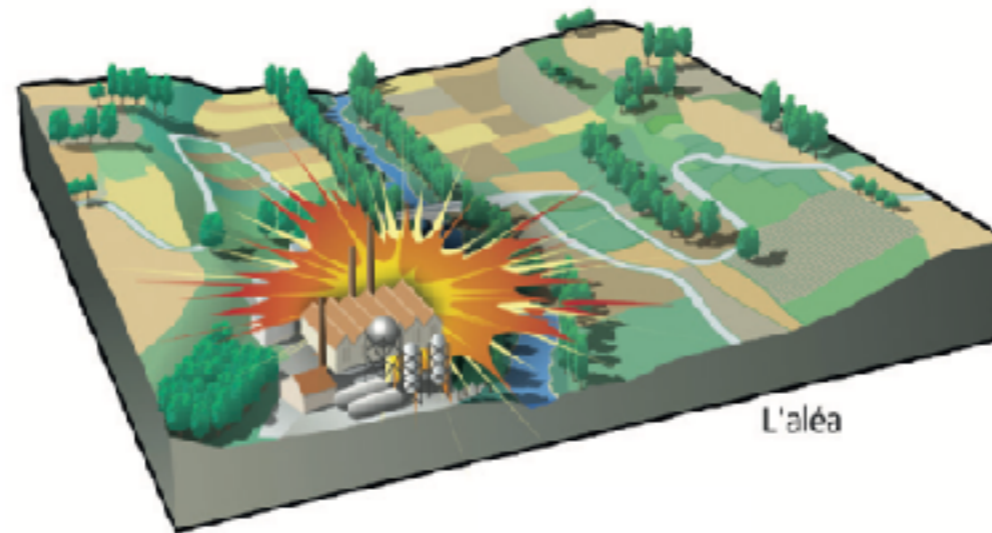


**L'EFFET
TOXIQUE**

Concertation PPRT - TOTAL
Mardi 25 janvier 2022
MARTIGUES - EN LIGNE

L'Aléa technologique

Définition :

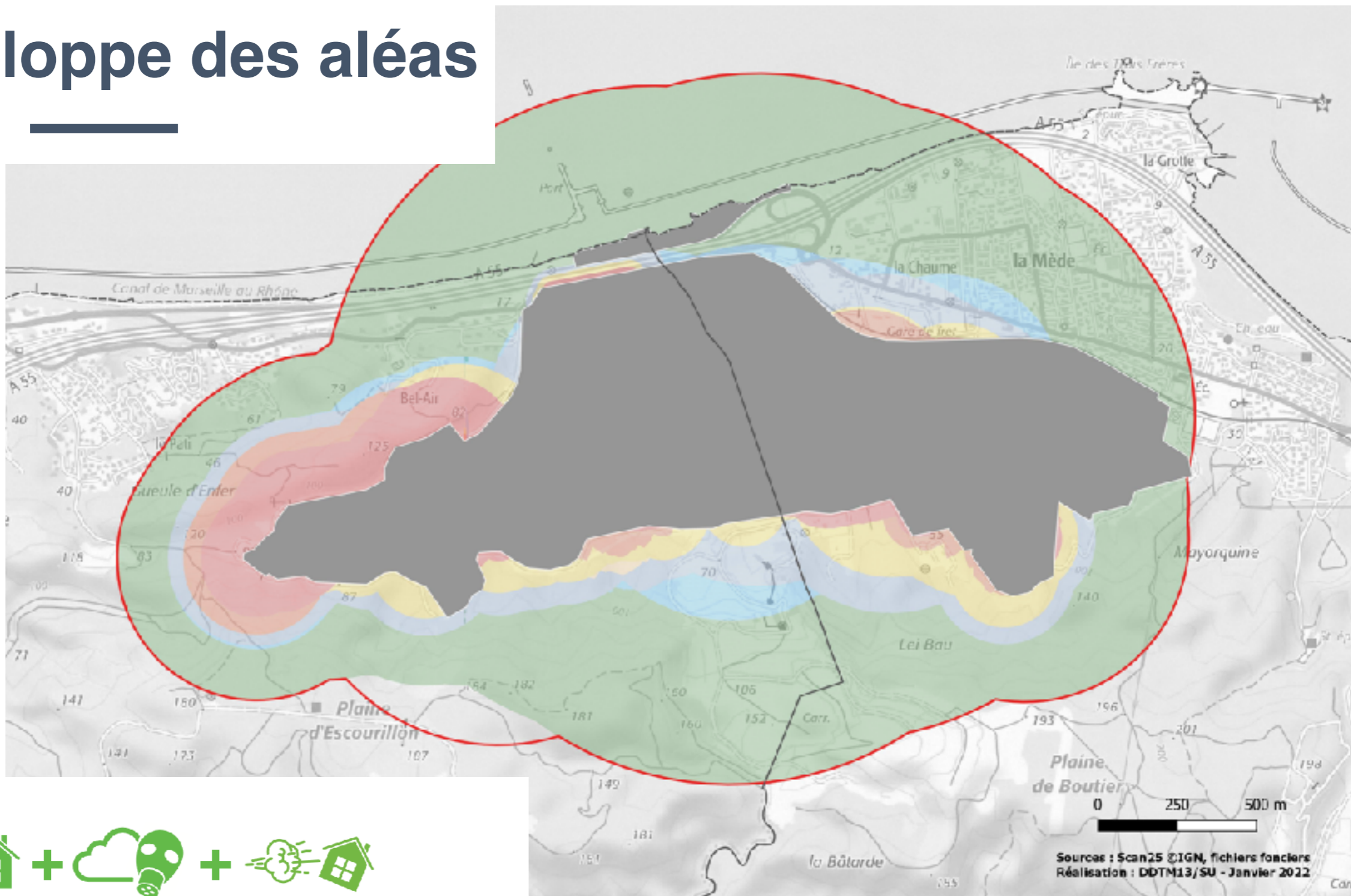


“ Probabilité qu’un phénomène dangereux produise sur un territoire donné des effets d’une intensité physique définie ”

Concertation PPRT - TOTAL
Mardi 25 janvier 2022
MARTIGUES - EN LIGNE



L'enveloppe des aléas



ALÉA GLOBAL

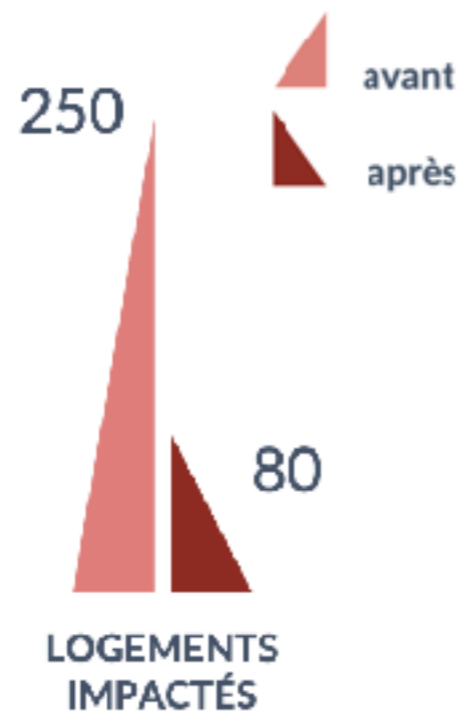
Concertation PPRT - TOTAL
Mardi 25 janvier 2022
MARTIGUES - EN LIGNE



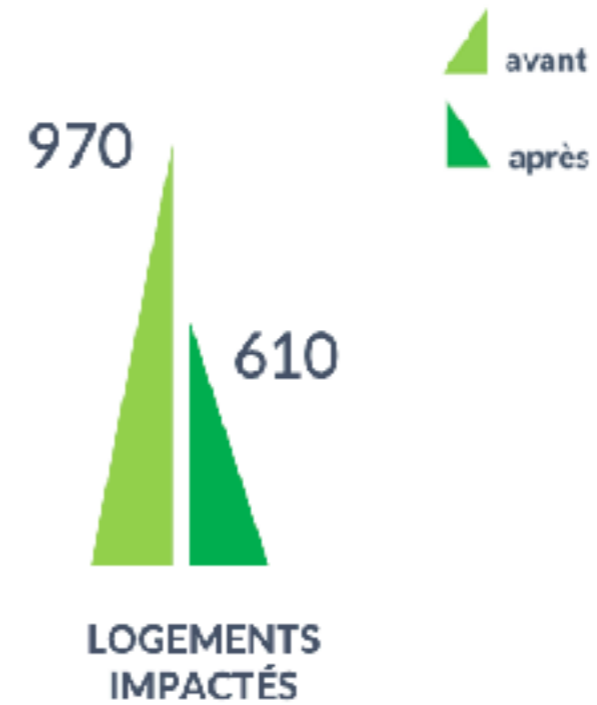
La réduction des risques

en chiffres

MARTIGUES



CHATEAUNEUF-LES-MARTIGUES



Concertation PPRT - TOTAL
Mardi 25 janvier 2022
MARTIGUES - EN LIGNE

Les mesures du PPRT

Pour l'existant c'est :



Concertation PPRT - TOTAL
Mardi 25 janvier 2022
MARTIGUES - EN LIGNE

Le PPRT TOTAL ENERGIES en chiffres

c'est :



**690 LOGEMENTS
CONCERNÉS**

610 à Châteauneuf-
les-Martigues

80 à Martigues

Dont 600 éligibles
au financement



**35 ENTREPRISES
OU COMMERCE
CONCERNÉES**

Exclusivement
à Châteauneuf-
les-Martigues



**4 MESURES
FONCIÈRES**

Des
entreprises
uniquement

3 à Châteauneuf-
les-Martigues

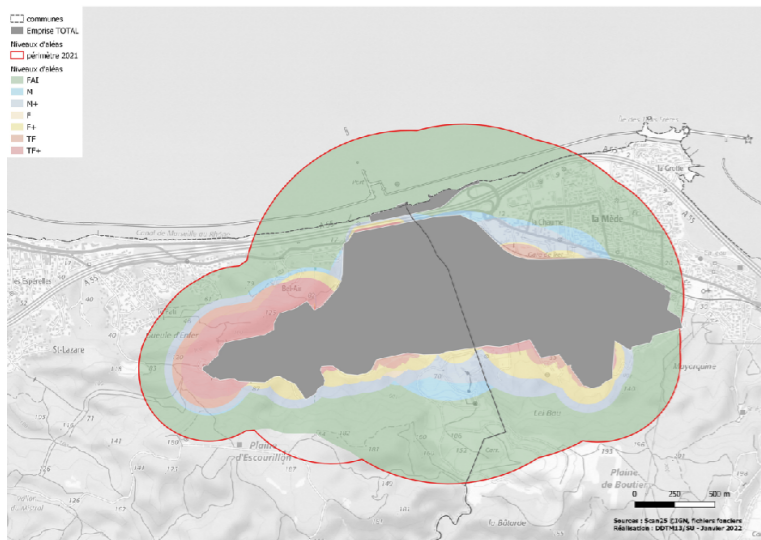
1 à Martigues

Concertation PPRT - TOTAL
Mardi 25 janvier 2022
MARTIGUES - EN LIGNE

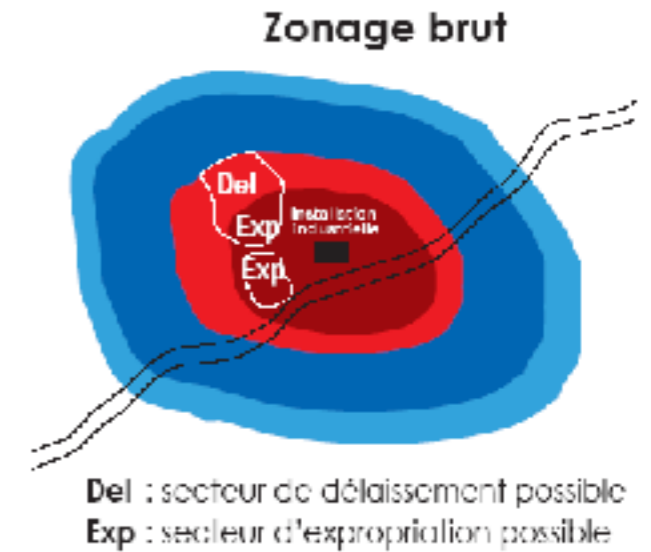


De l'Aléa au Zonage

Le PPRT de **TOTALENERGIES**



	NIVEAU D'ALÉA	ZONAGE RÉGLEMENTAIRE
TF+ à TF		Zones à risque R
F+ à F		Zones à risque r
(Thermique et toxique) M+ (Surpression) M+ à M		Zones à risque B
(Thermique et toxique) M (Surpression) Fai		Zones à risque b



Concertation PPRT - TOTAL
Mardi 25 janvier 2022
MARTIGUES - EN LIGNE



Principales zones réglementées

du PPRT :

ZONES	Maîtrise de l'urbanisme pour le bâti futur	Secteurs fonciers possibles	Travaux prescrits
R	Principe d'interdiction renforcée (sauf rares exceptions)	Expropriation (délaissement possible)	
r	Principe d'interdiction (sauf rares exceptions)	Délaissement	Prescriptions de travaux pour les logements
B	Principe d'interdiction limitée avec prescription d'usage et/ou de protection		Prescriptions de travaux pour les logements
b	Principe d'autorisation avec prescriptions mineures		Prescriptions de travaux pour les logements

Concertation PPRT - TOTAL
Mardi 25 janvier 2022
MARTIGUES - EN LIGNE



Trois documents réglementaires

du PPRT :

Règlement



Le règlement s'applique aux différentes zones situées à l'intérieur du périmètre d'exposition aux risques.

Il est opposable à toute personne désireuse d'entreprendre :

- des projets nouveaux ;
- des extensions ou aménagement sur de l'existant.

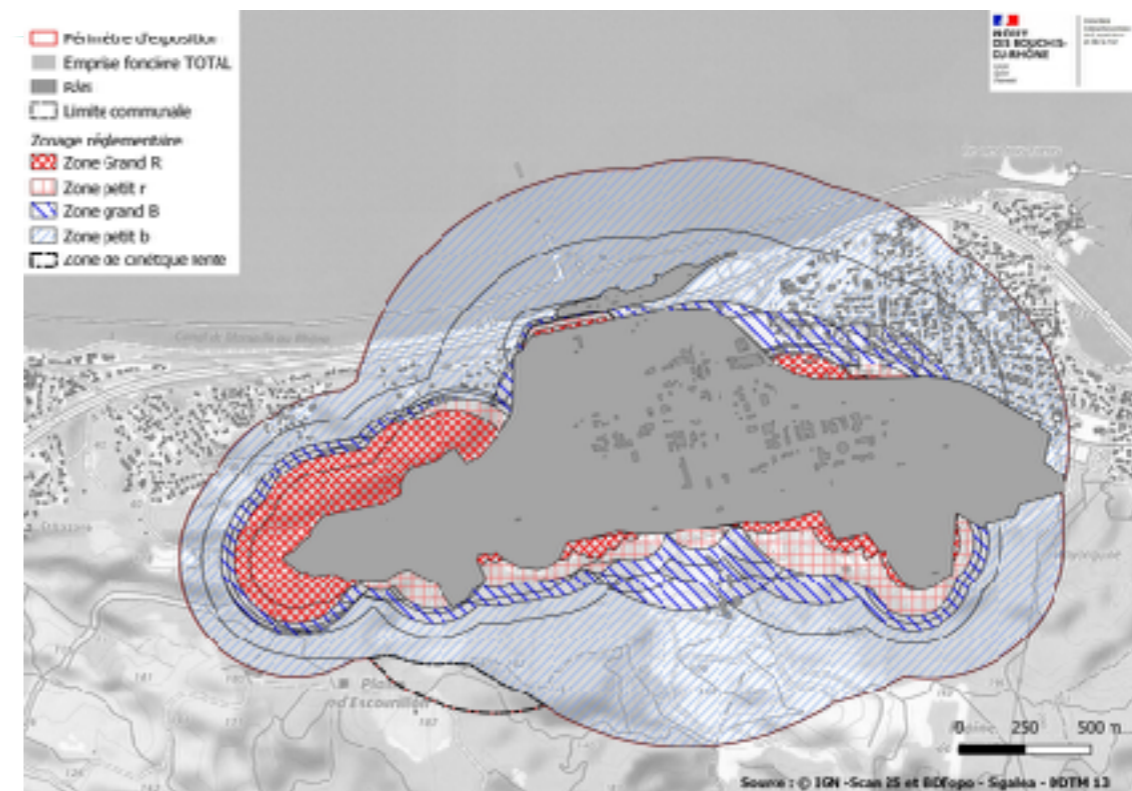
Les biens existants à la date d'approbation du PPRT sont concernés par le même règlement.

Le cahier des recommandations



Il vient compléter le règlement par des actions conseillées

Zonage



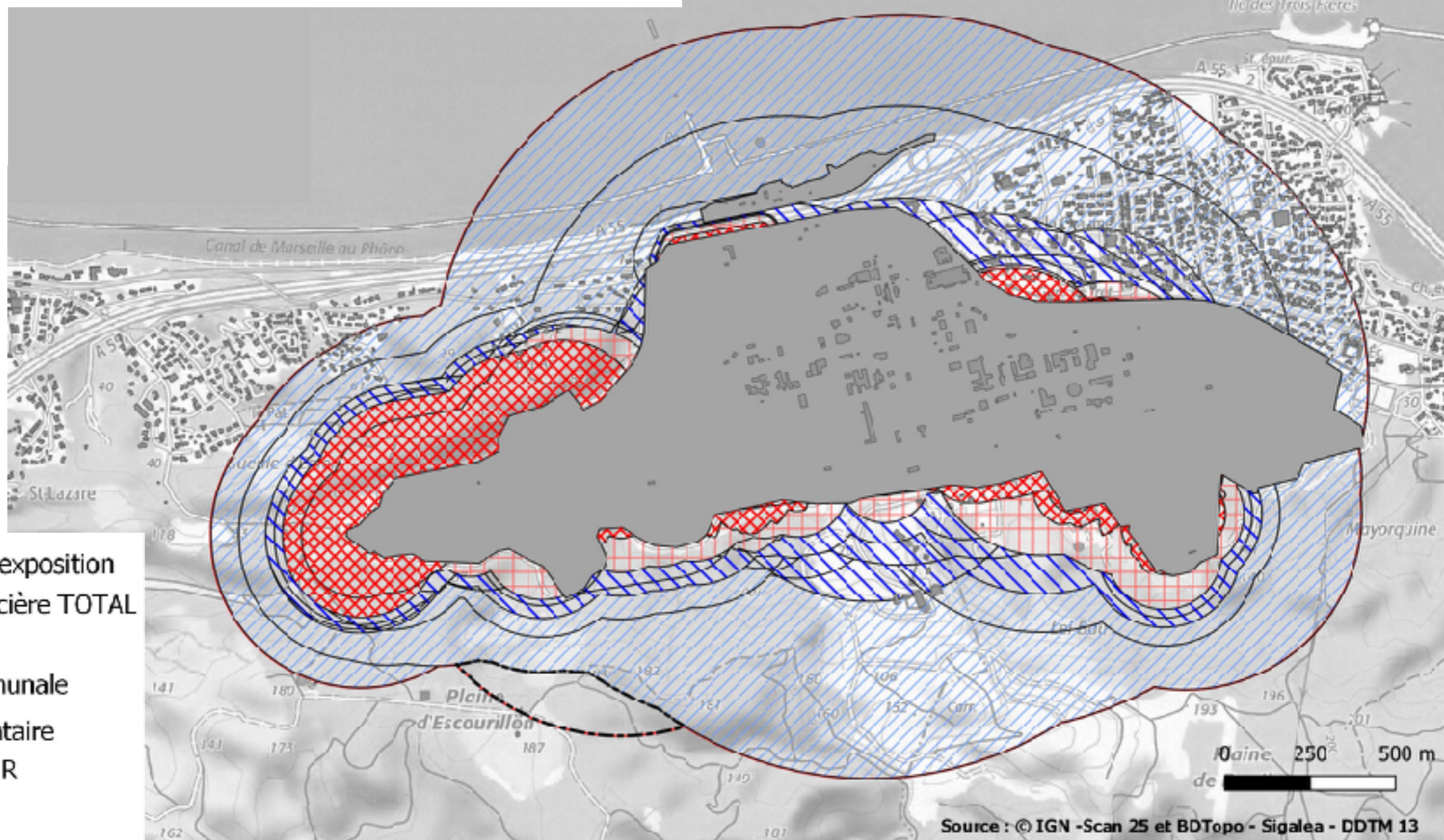
Concertation PPRT - TOTAL
Mardi 25 janvier 2022
MARTIGUES - EN LIGNE



Le PPRT TOTAL ENERGIES

PRÉFET
DES BOUCHES-
DU-RHÔNE
Liberté
Égalité
Fraternité

Départementale
des Territoires
et de la Mer



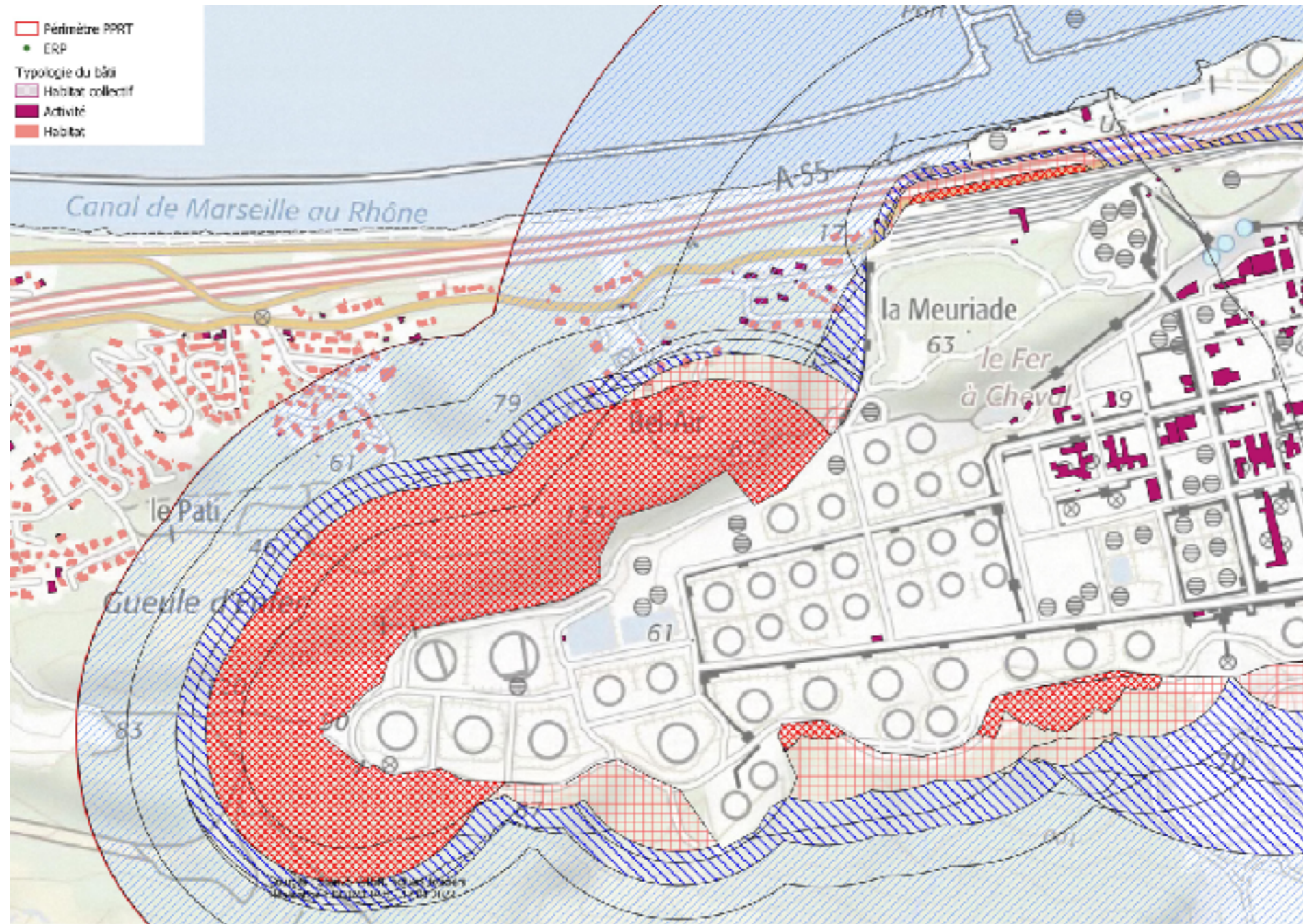
-  Périmètre d'exposition
-  Emprise foncière TOTAL
-  Bâti
-  Limite communale
- Zonage réglementaire**
-  Zone Grand R
-  Zone petit r
-  Zone grand B
-  Zone petit b
-  Zone de cinétique lente

Concertation PPRT - TOTAL
Mardi 25 janvier 2022
MARTIGUES - EN LIGNE



FOCUS MARTIGUES

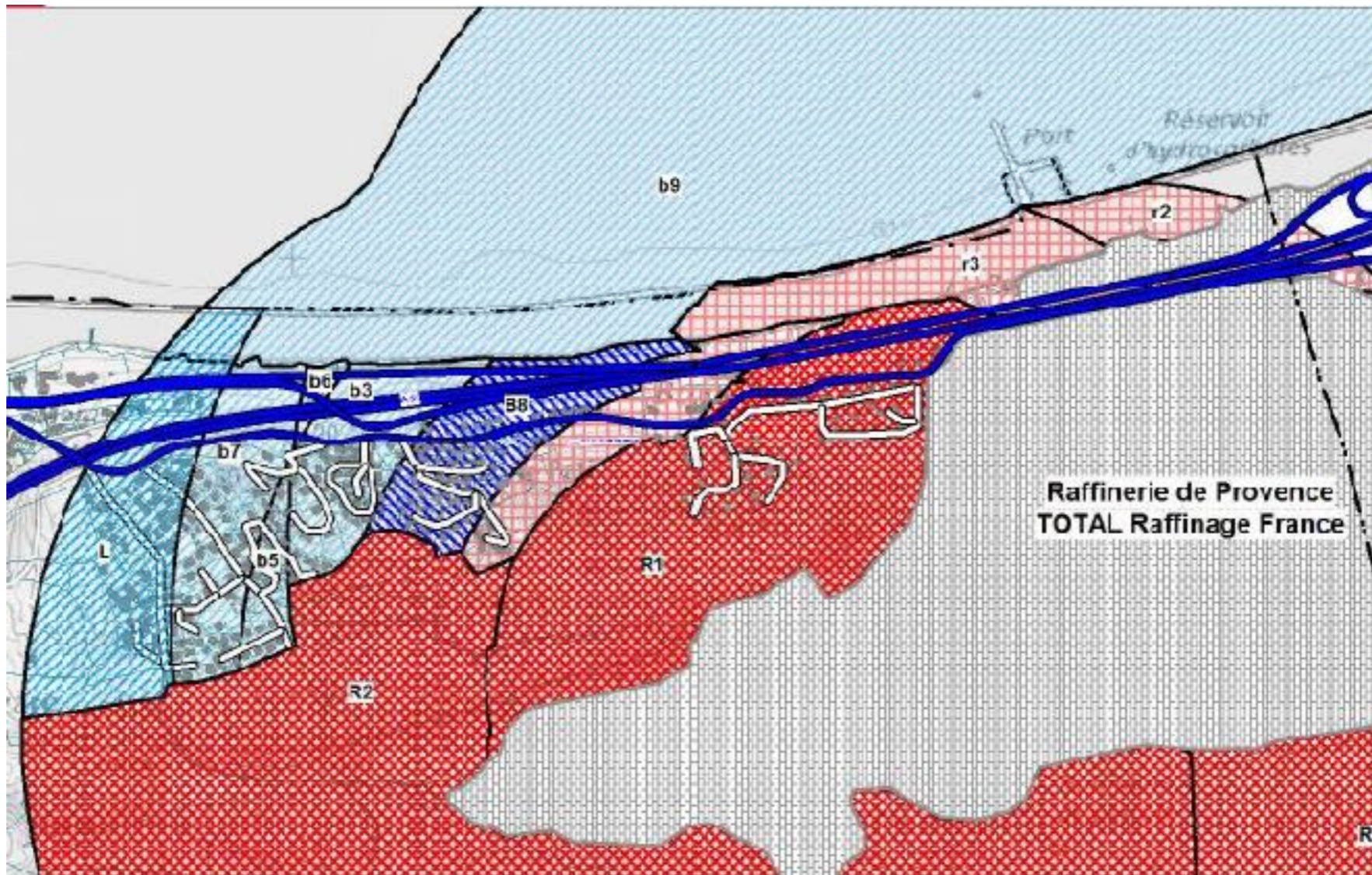
Zoom



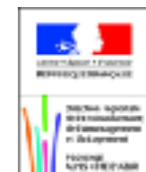
Concertation PPRT - TOTAL
Mardi 25 janvier 2022
MARTIGUES - EN LIGNE



Rappel zonage réglementaire 2014

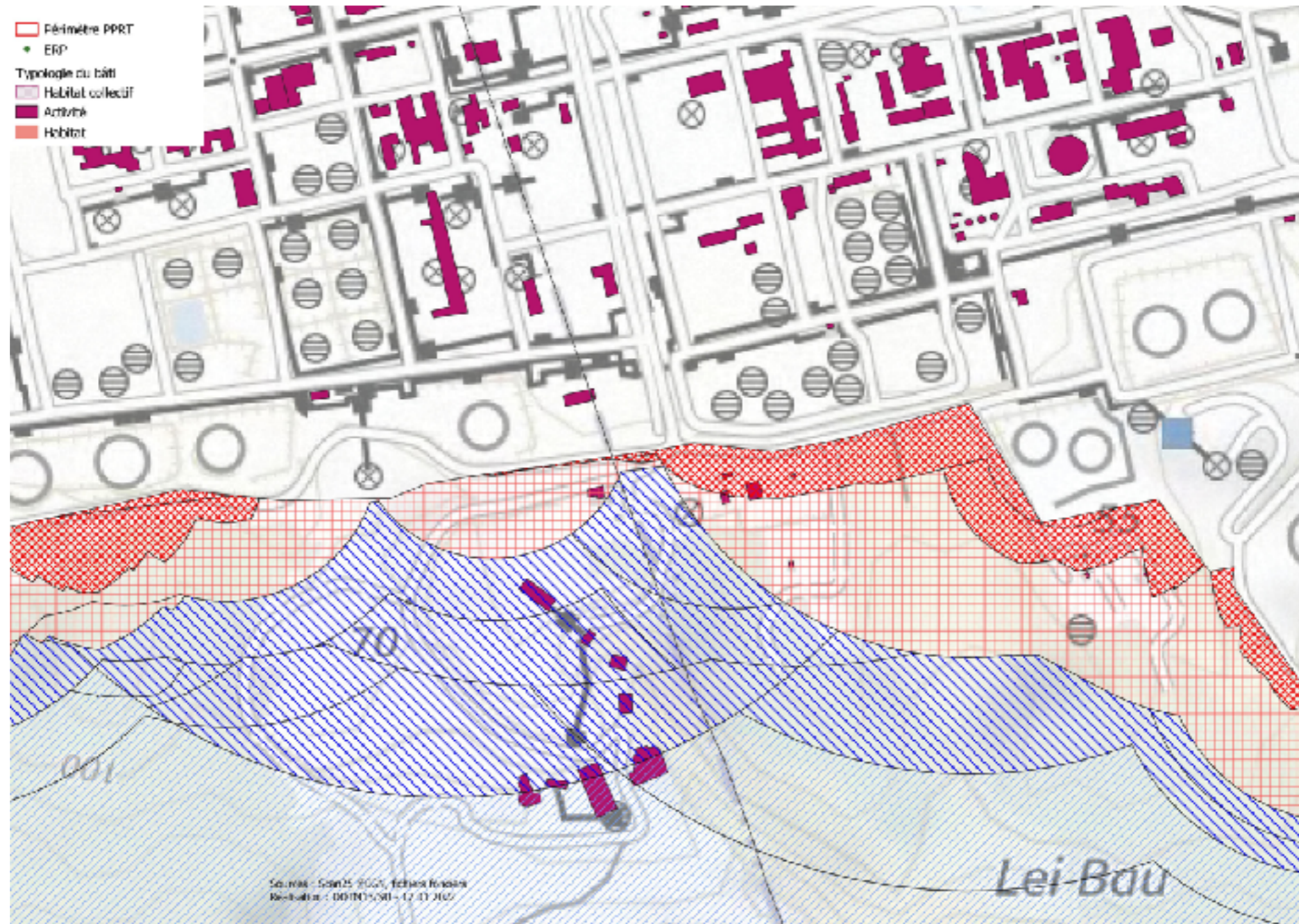


Concertation PPRT - TOTAL
Mardi 25 janvier 2022
MARTIGUES - EN LIGNE



FOCUS SUD

Zoom



Concertation PPRT - TOTAL
Mardi 25 janvier 2022
MARTIGUES - EN LIGNE



Le règlement

Contenu :

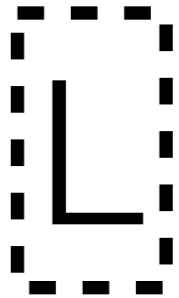
- Portée du PPRT et dispositions générales
- Réglementation des projets (urbanisme et usages)
- Mesures foncières
- Mesures de protection des populations
- Servitudes d'utilité publique

Concertation PPRT - TOTAL
Mardi 25 janvier 2022
MARTIGUES - EN LIGNE



Projet de règlement

en 6 zones :



Concertation PPRT - TOTAL
Mardi 25 janvier 2022
MARTIGUES - EN LIGNE



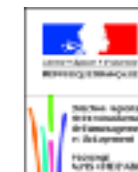
Le règlement

ZONE - G	Zone d'interdiction stricte
ZONE - R	Zone d'interdiction renforcée
ZONE - r	Zone d'interdiction
ZONE - B	Zone d'autorisation limitée
ZONE - b	Zone d'autorisation
ZONE - L	Zone d'autorisation sans prescription

Le règlement distingue pour chaque zone :

- L'existant
- Les projets liés à une construction ou à un aménagement autorisés à la date d'approbation du PPRT
- Les nouveaux projets

Concertation PPRT - TOTAL
Mardi 25 janvier 2022
MARTIGUES - EN LIGNE



Disposition commune

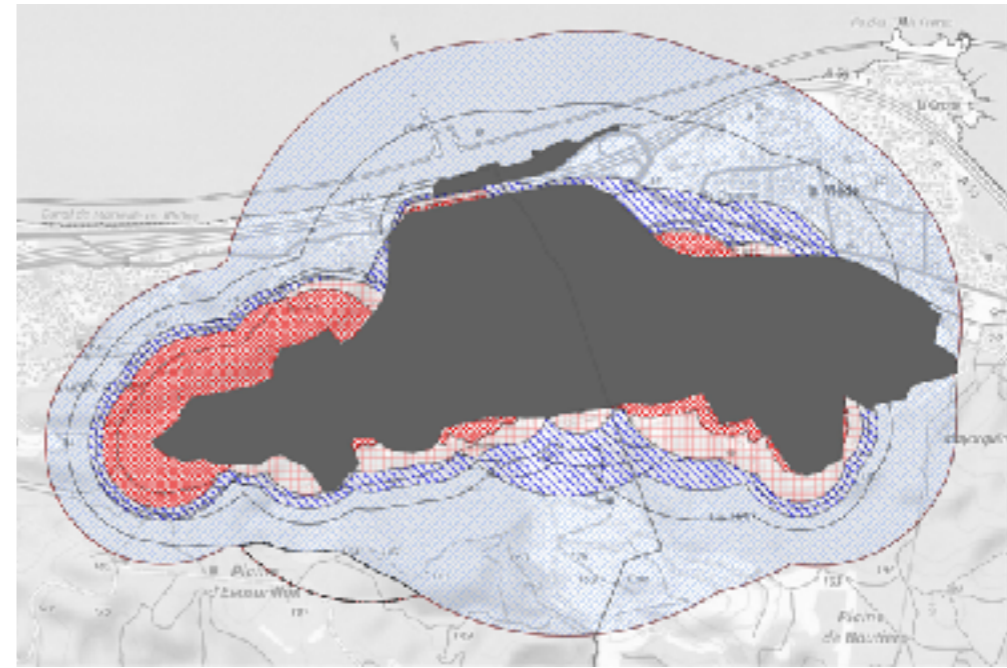
Des dispositions particulières pour certaines entreprises rejoignant une organisation spécifique : ***La Plateforme Économique***

Concertation PPRT - TOTAL
Mardi 25 janvier 2022
MARTIGUES - EN LIGNE



Projet de règlement

ZONE - G



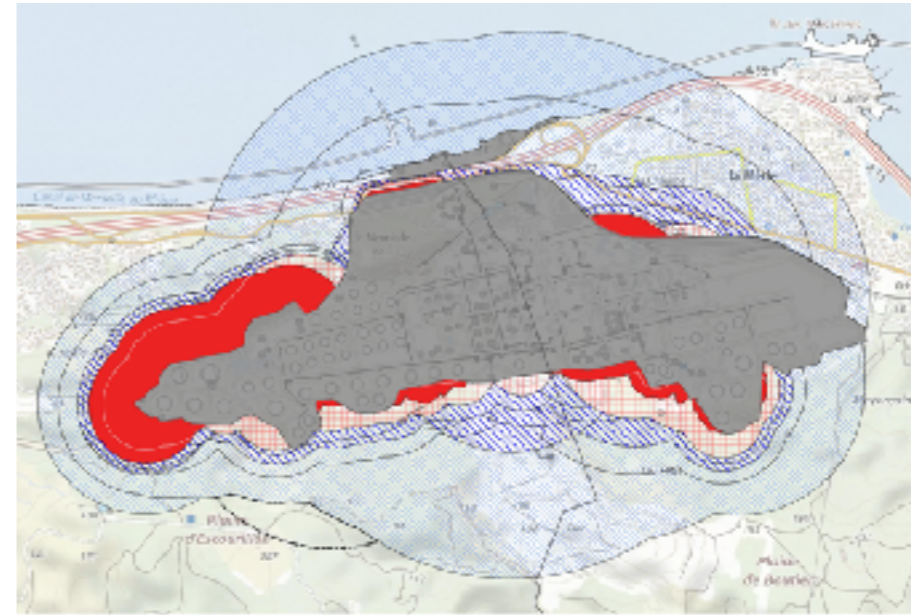
EXISTANT		NOUVEAUX PROJETS		AMÉNAGEMENTS EXTENSIONS	
LOGEMENTS	AUTRES	LOGEMENTS	AUTRES	LOGEMENTS	AUTRES
Sans objet		Principe d'interdiction sauf pour les entreprises à l'origine du risque ou membres de la plateforme		Principe d'interdiction sauf pour les entreprises à l'origine du risque ou membres de la plateforme	

Concertation PPRT - TOTAL
Mardi 25 janvier 2022
MARTIGUES - EN LIGNE



Projet de règlement

ZONE - R



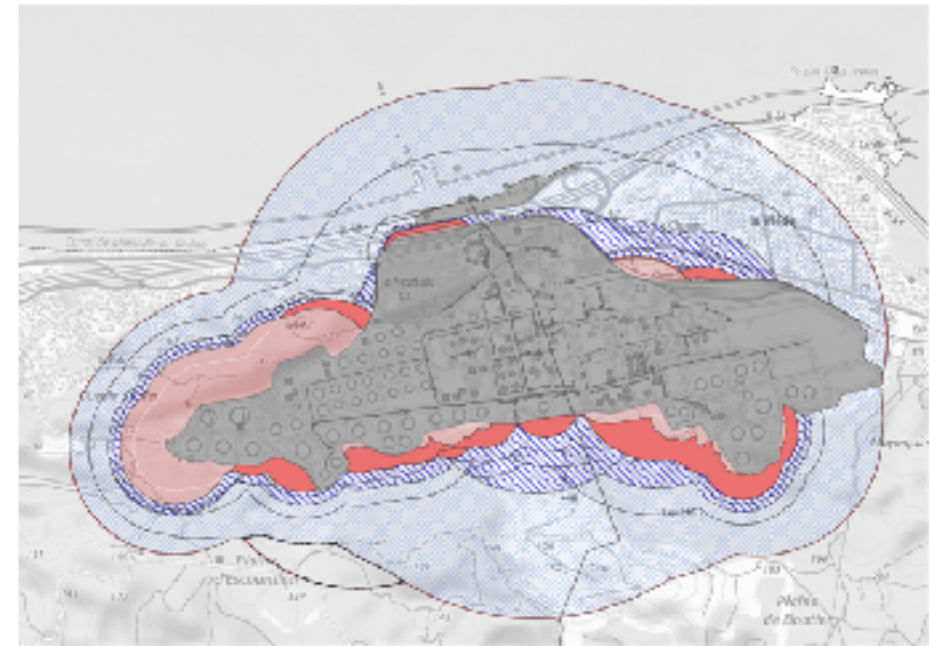
EXISTANT		NOUVEAUX PROJETS		AMÉNAGEMENTS EXTENSIONS	
LOGEMENTS	AUTRES	LOGEMENTS	AUTRES	LOGEMENTS	AUTRES
Secteur ouvrant droit à l'expropriation pour les biens bâtis		Principe d'interdiction renforcée		Principe d'interdiction renforcée (sauf rares exceptions)	
Possibilité pour certaines entreprises de se maintenir sous conditions		Protections adaptées aux intensités des aléas		Protections adaptées aux intensités des aléas	

Concertation PPRT - TOTAL
Mardi 25 janvier 2022
MARTIGUES - EN LIGNE



Projet de règlement

ZONE - r



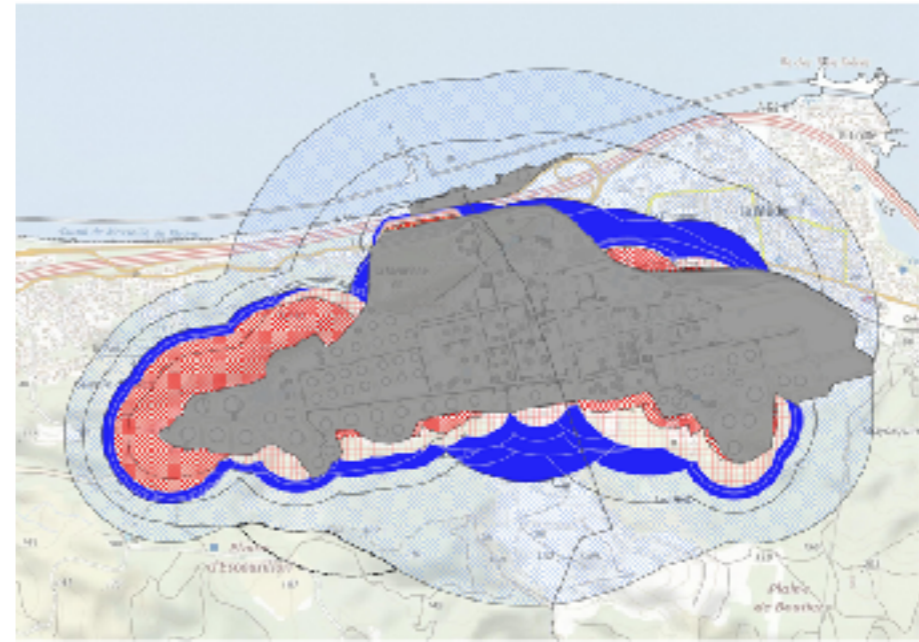
EXISTANT		NOUVEAUX PROJETS		AMÉNAGEMENTS EXTENSIONS	
LOGEMENTS	AUTRES	LOGEMENTS	AUTRES	LOGEMENTS	AUTRES
Secteur ouvrant droit au délaissement pour les biens bâtis	Secteur ouvrant droit au délaissement pour les biens bâtis Possibilité pour certaines entreprises de se maintenir sous conditions	Principe d'interdiction		Principe d'interdiction sauf rares exceptions Protection adaptée à l'intensité des aléas	

Concertation PPRT - TOTAL
Mardi 25 janvier 2022
MARTIGUES - EN LIGNE



Projet de règlement

ZONE - B



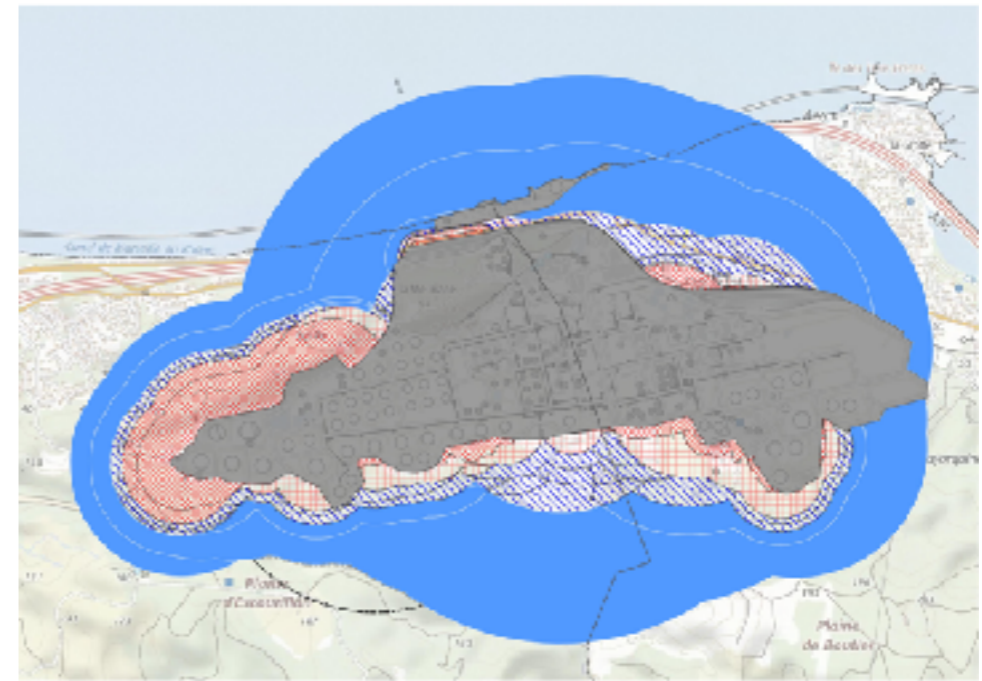
EXISTANT		NOUVEAUX PROJETS		AMÉNAGEMENTS EXTENSIONS	
LOGEMENTS	AUTRES	LOGEMENTS	AUTRES	LOGEMENTS	AUTRES
<p>Protection adaptée à l'intensité des aléas</p> <p>Mesures de protection des populations</p>	<p>Mesures de protection des personnes</p>	<p>Principe d'interdiction</p>	<p>Principe d'autorisation limitée</p> <p>Interdiction notamment pour les ERP, bureaux, commerces</p> <p>Protections adaptées aux intensités des aléas</p>	<p>Principe d'autorisation limitée</p> <p>Aménagements ou extensions possibles et / ou encadrées</p> <p>Protections adaptées aux intensités des aléas</p>	

Concertation PPRT - TOTAL
Mardi 25 janvier 2022
MARTIGUES - EN LIGNE



Projet de règlement

ZONE - b



EXISTANT		NOUVEAUX PROJETS		AMÉNAGEMENTS EXTENSIONS	
LOGEMENTS	AUTRES	LOGEMENTS	AUTRES	LOGEMENTS	AUTRES
<p>Protection adaptée à l'intensité des aléas</p> <p>Mesures de protection des populations</p>	<p>Mesures de protection des populations</p>	<p>Principe d'autorisation sauf rares exceptions</p> <p>Principe de limitation de la densité</p> <p>Prescriptions adaptées aux intensités des aléas</p>	<p>Principe d'autorisation</p> <p>Interdiction notamment pour certains ERP</p> <p>Principe de limitation de la densité</p> <p>Prescriptions adaptées aux intensités des aléas</p>	<p>Principe d'autorisation</p> <p>Aménagements ou extensions possibles et / ou encadrées</p> <p>Protections adaptées aux intensités des aléas</p>	

Concertation PPRT - TOTAL
Mardi 25 janvier 2022
MARTIGUES - EN LIGNE



Projet de règlement

ZONE - L

Le principe général est l'autorisation de construire et d'aménager, sans prescriptions.

Sont interdits :

Les établissements recevant du public considérés comme difficilement évaluables ;

Les habitations légères de loisirs et de campings

Concertation PPRT - TOTAL
Mardi 25 janvier 2022
MARTIGUES - EN LIGNE



Les mesures du PPRT

Pour l'existant :

ZONE - R

ZONE - r

- Délaissement
- Expropriation

ZONE - B

ZONE - b

Pour les
logements

Pour les
autres
bâtiments

Travaux
prescrits

Information
personnalisée
sur les risques

Concertation PPRT - TOTAL
Mardi 25 janvier 2022
MARTIGUES - EN LIGNE



Exemple de travaux de renforcement

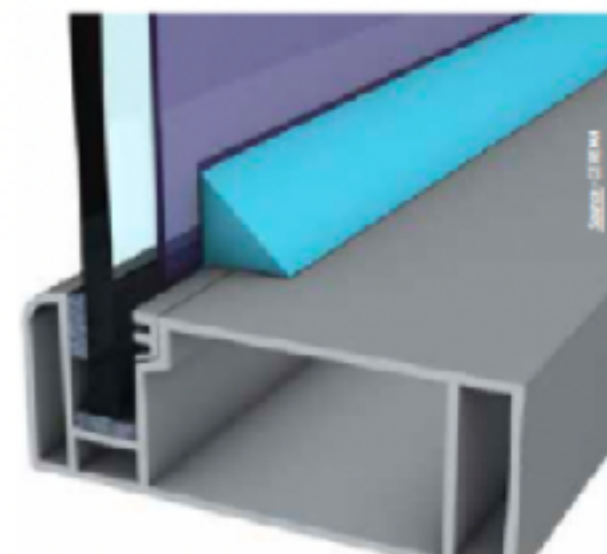
Effets impactant pour les habitations :

=> Effet de surpression (20 à 140 mbar)

Travaux à réaliser

=> Essentiellement sur les surfaces vitrées (film anti fragment)

=> Éventuellement toiture ou structure porteuse



Concertation PPRT - TOTAL
Mardi 25 janvier 2022
MARTIGUES - EN LIGNE



Les mesures du PPRT

Financement des mesures foncières

**Financement à 100%
reparti entre trois
acteurs**



- **Signature d'une convention de financement**
- **Un droit au délaissement ouvert pour 6 ans**

Concertation PPRT - TOTAL
Mardi 25 janvier 2022
MARTIGUES - EN LIGNE



Les mesures du PPRT

Pour l'existant à Martigues :

1 ACTIVITÉ (Gontero)
En secteur de délaissement

AUCUN LOGEMENT NI ACTIVITÉ
En secteur d'expropriation

6 PROPRIÉTÉS
En restriction d'usage

Concertation PPRT - TOTAL
Mardi 25 janvier 2022
MARTIGUES - EN LIGNE



Les mesures du PPRT

Pour l'existant :

PRESCRIPTIONS D'USAGE

ZONE - R

ZONE - r



**6 logements
concernés**

TRAVAUX

ZONE - B

ZONE - b



**72 logements
concernés**

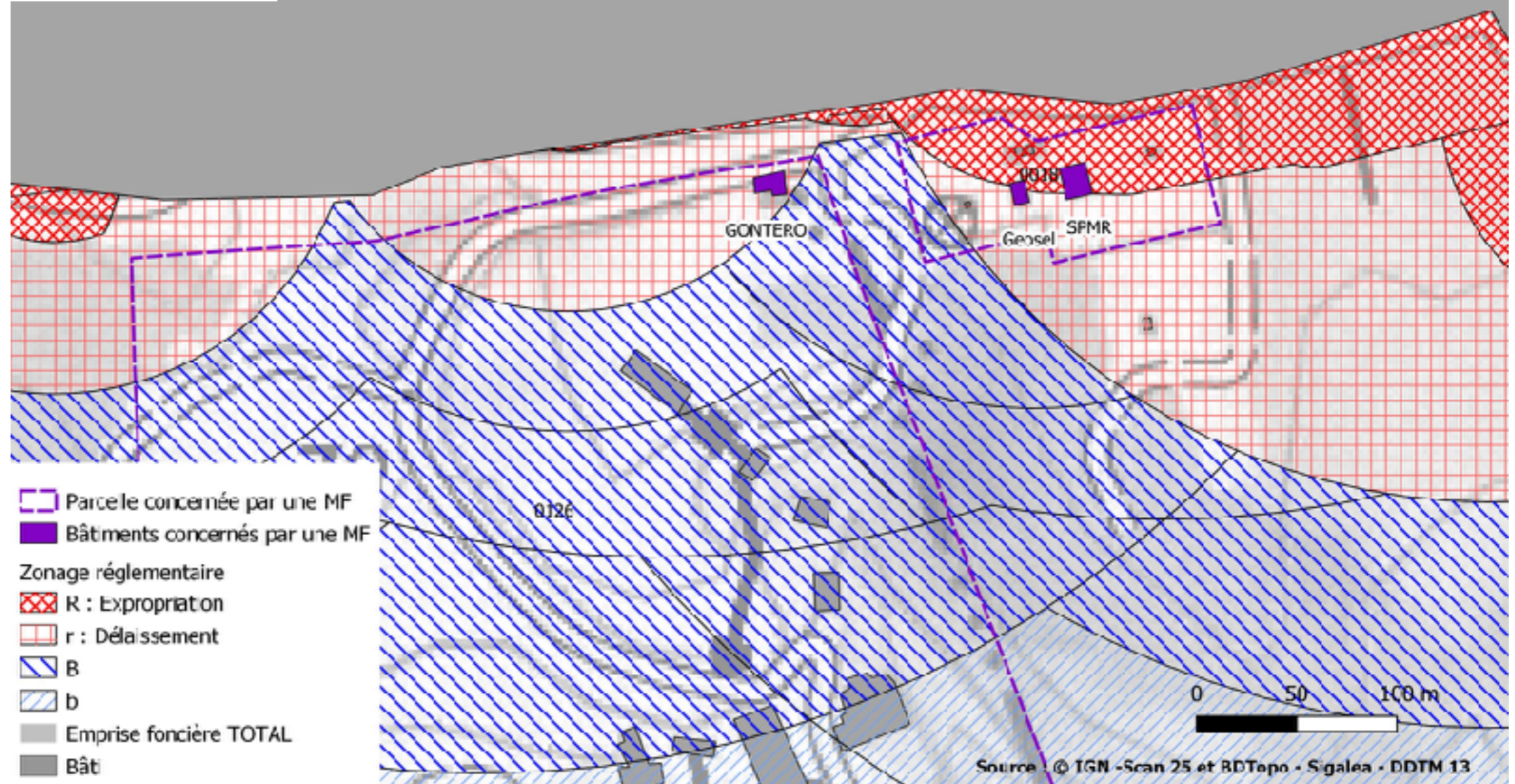
Concertation PPRT - TOTAL
Mardi 25 janvier 2022
MARTIGUES - EN LIGNE



Les mesures du PPRT

Pour l'existant

Plan de Prévention des Risques Technologiques
TOTALENERGIES Raffinage France
Secteurs concernés par des mesures foncières : secteur Sud



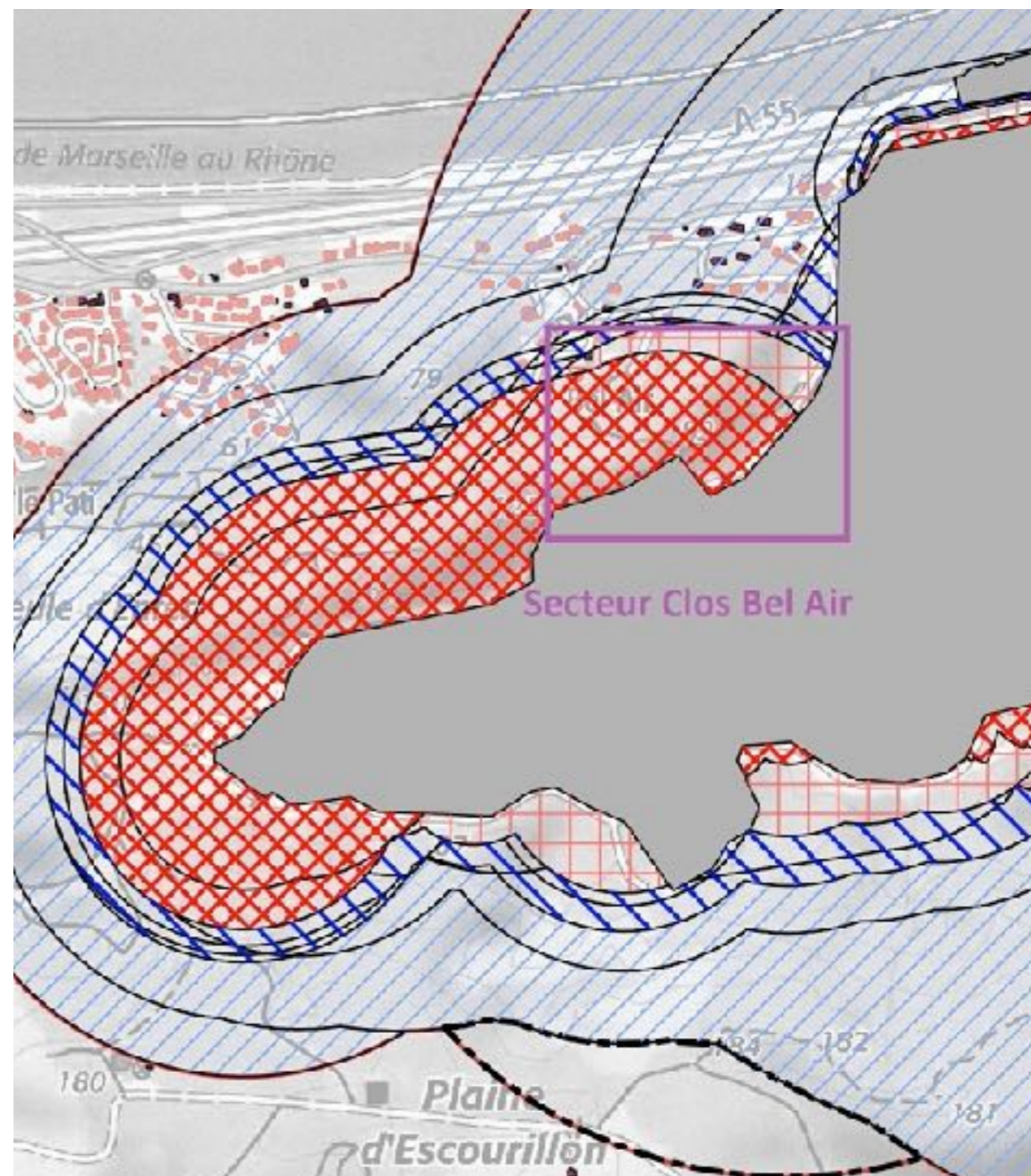
Concertation PPRT - TOTAL
Mardi 25 janvier 2022
MARTIGUES - EN LIGNE



Les mesures du PPRT

Pour l'existant :

**Les logements
concernés**

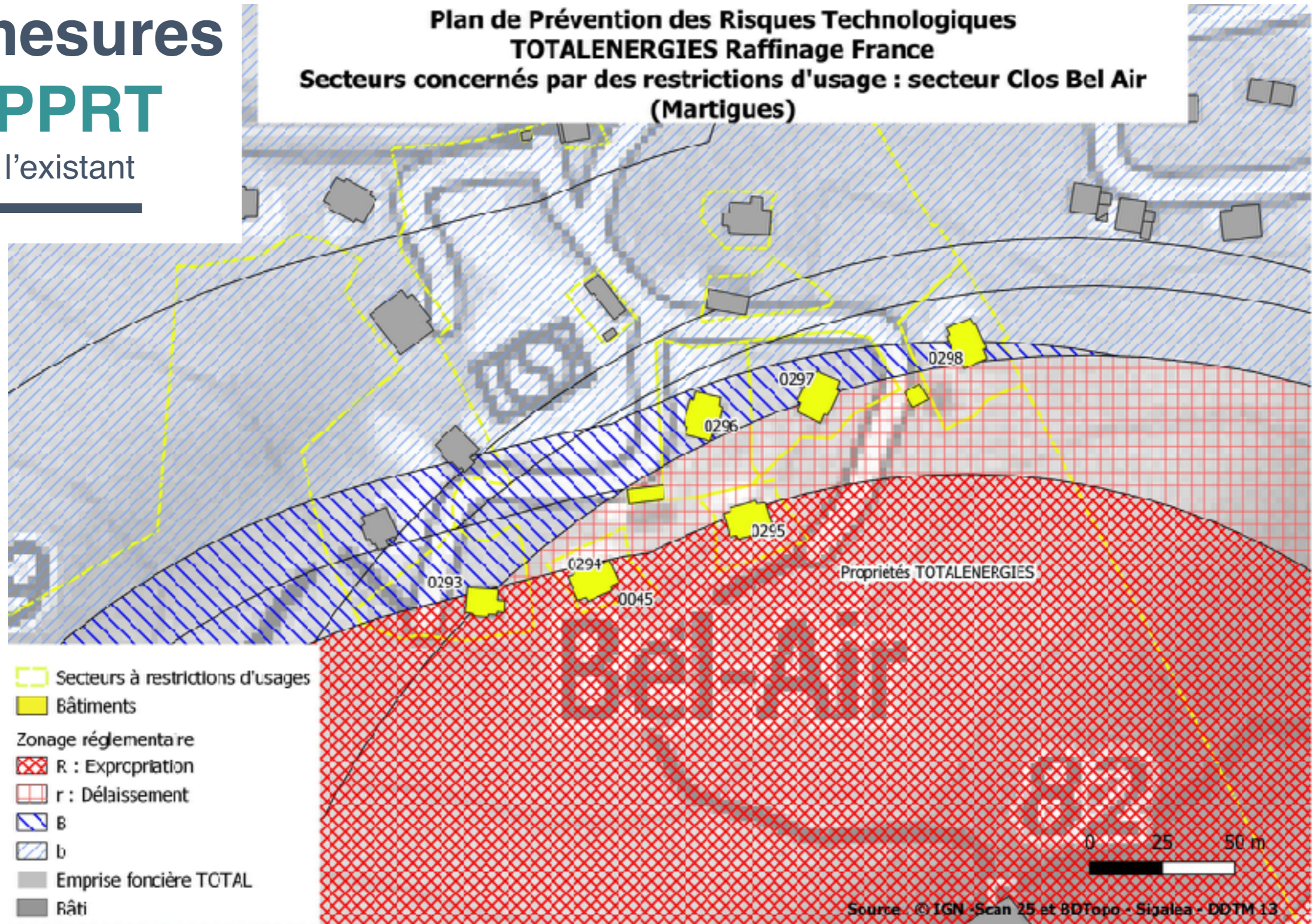


Concertation PPRT - TOTAL
Mardi 25 janvier 2022
MARTIGUES - EN LIGNE



Les mesures du PPRT

Pour l'existant

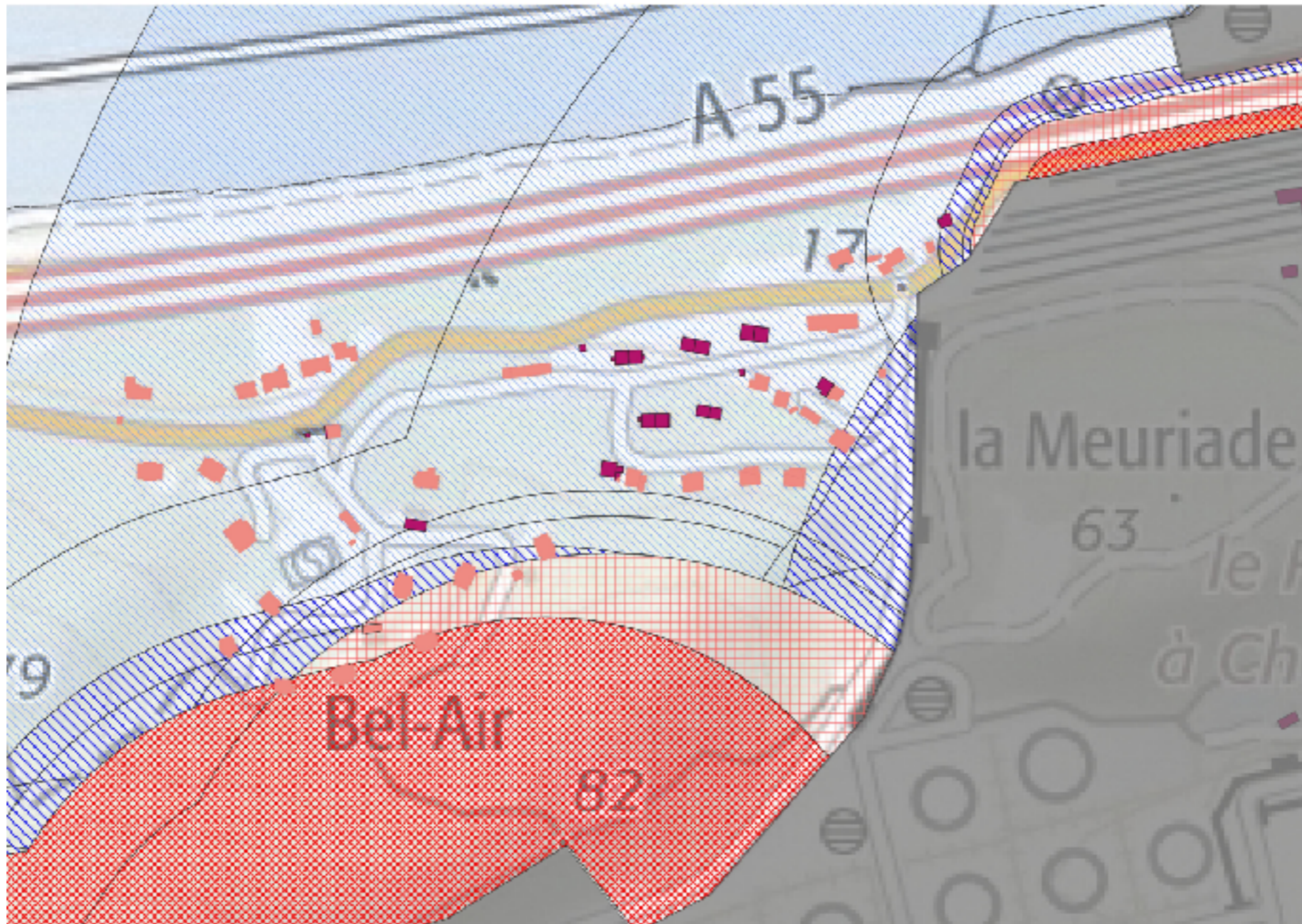


Concertation PPRT - TOTAL
Mardi 25 janvier 2022
MARTIGUES - EN LIGNE



FOCUS PRESCRIPTION TRAVAUX

Zoom

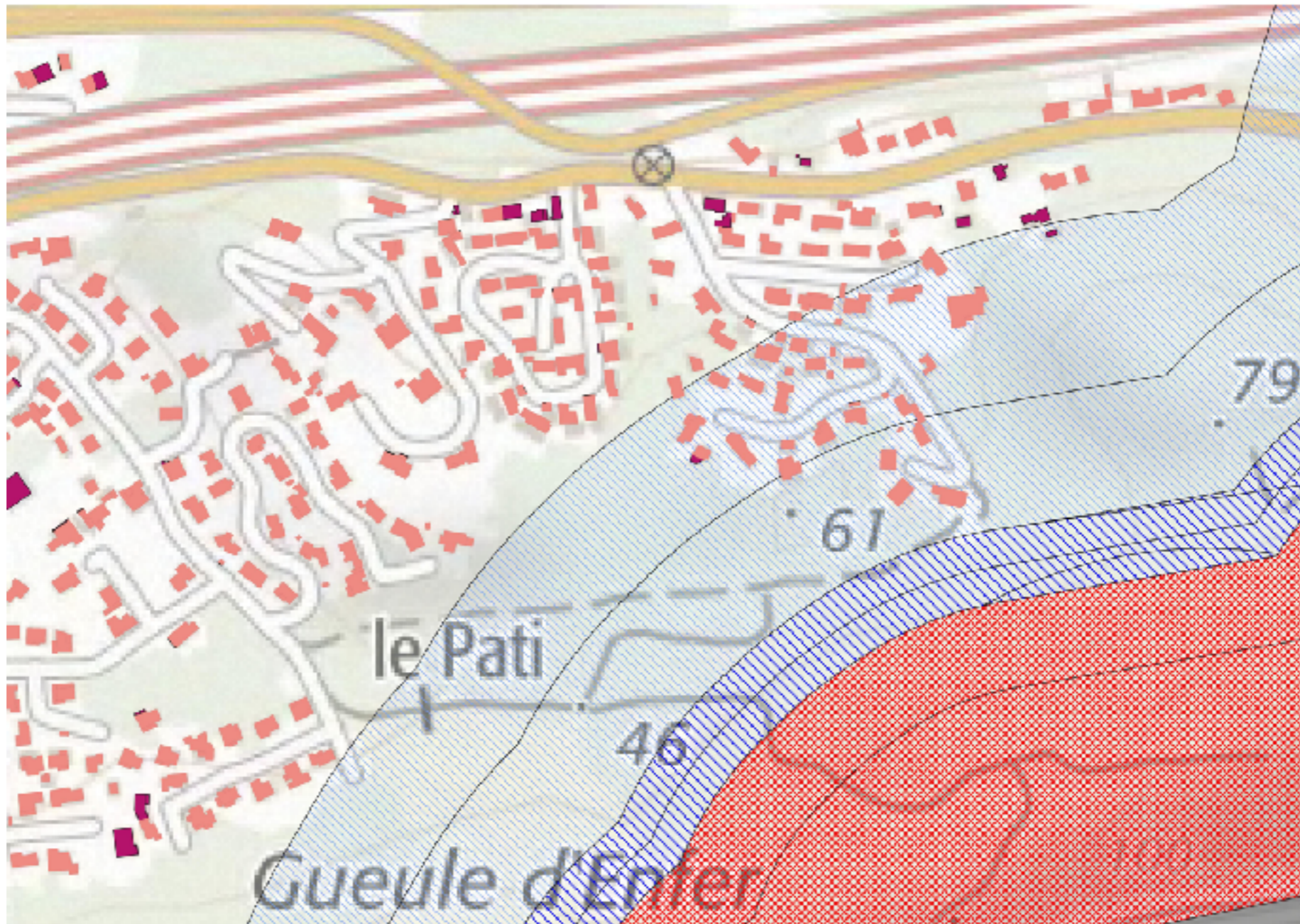


Concertation PPRT - TOTAL
Mardi 25 janvier 2022
MARTIGUES - EN LIGNE



FOCUS PRESCRIPTION TRAVAUX

Zoom



Concertation PPRT - TOTAL
Mardi 25 janvier 2022
MARTIGUES - EN LIGNE



Travaux prescrits

sur les logements :

LIMITE DU COÛT
DES TRAVAUX
PRESCRITS

20 000 €

OU

10%

DE LA VALEUR VÉNALE
DU BIEN

90% du montant
des travaux
est financé

- 40% - Crédit d'impôt
- 25% - Exploitant à l'origine du risque
- 25% - Certaines collectivités territoriales (Région, Département, Métropole)

Concertation PPRT - TOTAL
Mardi 25 janvier 2022
MARTIGUES - EN LIGNE



Travaux prescrits

sur les logements :

90% du montant
des travaux
est financé

Les 10 % de « reste à charge » devrait être pris en charge par :

- TotalEnergies (5%)
- Le Département (2,5%)
- La Métropole et la Région (2,5%)

Concertation PPRT - TOTAL
Mardi 25 janvier 2022
MARTIGUES - EN LIGNE



Travaux prescrits

sur les logements :

- Les travaux prescrits par le PPRT = Caractère obligatoire
- Délais de mise en oeuvre : 8 ans
- Dispositif éventuel d'accompagnement des riverains

Concertation PPRT - TOTAL
Mardi 25 janvier 2022
MARTIGUES - EN LIGNE



Travaux prescrits

Accompagnement **des riverains**

8
ANS

D'accompagnement
des riverains

- Réalisation du diagnostic du logement
- Réalisation d'un devis de travaux à effectuer
- Aide à la consultation d'entreprises
- Vérification de la bonne réalisation des travaux
- Aide à la constitution du dossier de demande de financement

Concertation PPRT - TOTAL
Mardi 25 janvier 2022
MARTIGUES - EN LIGNE



DISPOSITIFS COMPLÉMENTAIRES

Accompagnement

1 - Accompagnement des travaux :

Convention Etat – Métropole

1 500€ par logement maximum

En 4 étapes : (rencontre avec les riverains, réalisation diagnostic, aide au choix des entreprises, aide au suivi)

Concertation PPRT - TOTAL
Mardi 25 janvier 2022
MARTIGUES - EN LIGNE



DISPOSITIFS COMPLÉMENTAIRES

Accompagnement

2 – Avance crédit d'impôts

Convention Etat - réseau SACICAP signé 2019-2022 (art 8 = financement PPRT)

- SACICAP = sociétés anonymes d'intérêt collectif pour l'accession à la propriété
- SACICAP préfinance les travaux. Le circuit est le suivant pour les propriétaires des logements :
 1. Obtention prêt taux zéro par les SACICAP
 2. Paiement des travaux
 3. Demande crédit d'impôt à l'État
 4. Remboursement du prêt à taux Zéro à la SACICAP en une fois le crédit d'impôt reçu

Concertation PPRT - TOTAL
Mardi 25 janvier 2022
MARTIGUES - EN LIGNE



Exemples de travaux prescrits

Pour la **surpression**



Profil double vitrage



Film anti fragment

- Remplacement de certaines menuiseries
- Verre ou film filtrant pour les fenêtres en façade

Concertation PPRT - TOTAL
Mardi 25 janvier 2022
MARTIGUES - EN LIGNE



Guide pour renforcement des fenêtres

Plan de Prévention des Risques Technologiques
Renforcement des fenêtres dans la zone des effets de surpression d'intensité 20-50 mbar

Présent pour l'avenir

Ministère de l'Écologie, du Développement durable, des Transports et du Logement
www.developpement-durable.gouv.fr

Type d'explosion	Onde de choc				Déflagration				
	Face de l'habitation				1	2	3	4	
Panneaux vitrés de dimensions standards (0,6 x 1,1 m ²) Pour les autres dimensions, voir « pour en savoir plus »	Simple vitrage standard (4 mm)	OUI Remplacer les panneaux vitrés par des doubles vitrages filmés ou feuilletés		OUI Remplacer les panneaux vitrés par des doubles vitrages standards ou feuilletés		OUI Remplacer les panneaux vitrés par des doubles vitrages filmés ou feuilletés		OUI Remplacer les panneaux vitrés par des doubles vitrages standards ou feuilletés	
	Double vitrage standard (4Y/4) Y < ou = à 16 mm	OUI Poser un film de sécurité anti-explosion (fixation chimique ou mécanique)		NON		OUI Poser un film de sécurité anti-explosion (fixation chimique ou mécanique)		NON	
	Double vitrage feuilleté (44.2/12/4 vitrage feuilleté intérieur ou 44.2/8/44.2)	NON				NON			

Concertation PPRT - TOTAL
 Mardi 25 janvier 2022
 MARTIGUES - EN LIGNE



Les mesures du PPRT

Pour l'existant :

ZONE - B

ZONE - b

Pour les
autres bâtiments

**L'État informe les propriétaires, gestionnaires
ou responsables des biens ou activités**



Du type de risque



De la gravité



De la probabilité



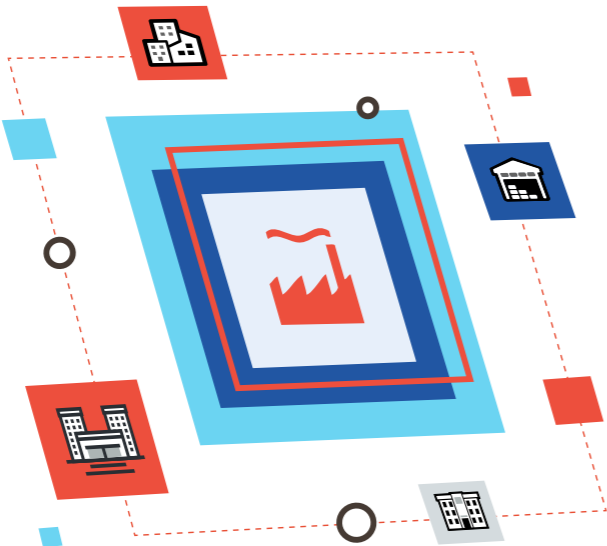
De la cinétique

Concertation PPRT - TOTAL
Mardi 25 janvier 2022
MARTIGUES - EN LIGNE

Résiguide

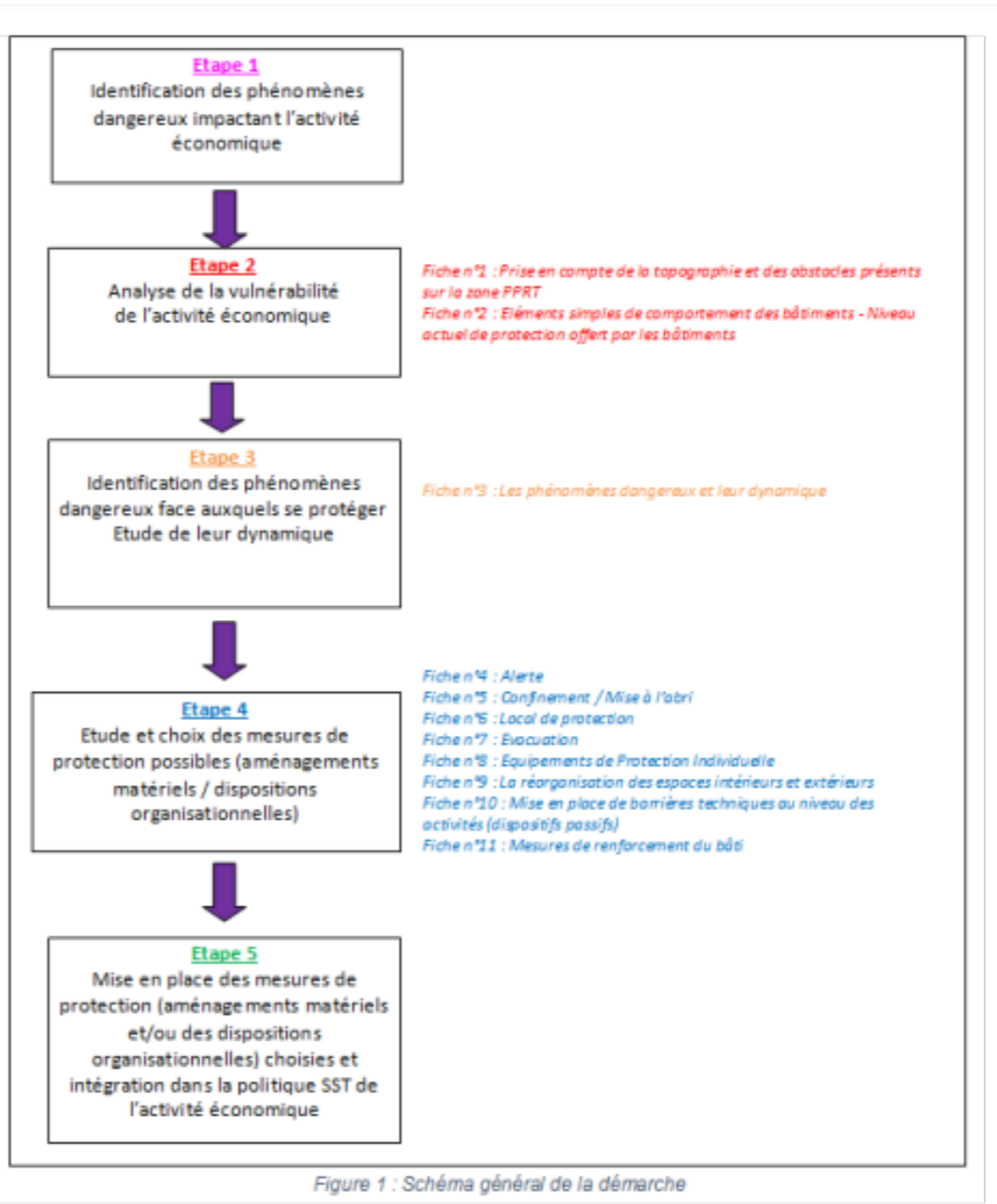
ACTIVITÉS ÉCONOMIQUES ET RISQUES INDUSTRIELS

RÉPONDRE AUX OBLIGATIONS LÉGALES DE PROTECTION



INERIS
maîtriser le risque
pour un développement durable

AMARIS
ASSOCIATION NATIONALE
DES COLLECTIVITÉS POUR LA MAÎTRISE
DES RISQUES TECHNOLOGIQUES MAJEURS



Concertation PPRT - TOTAL
Mardi 25 janvier 2022
MARTIGUES - EN LIGNE



Batirsûr



INERIS

maîtriser le risque |
pour un développement durable |

ctim

INSA

INSTITUT NATIONAL
DES SCIENCES
APPLIQUÉES
CENTRE VAL DE LOIRE

ArcelorMittal



TRAVERSES en laminé à chaud – Zone 20-35 mbar – Exemple de profilé en acier IPE nécessaire à minima
- Dimensionnement en mode « standard »

Type de signal	Portée (en m)	Travées (en m)	Temps d'application					
			20 ms	50 ms	100 ms	150 ms	500 ms	> 500 ms
Onde de Choc	12	5	R.A.S.	IPE 120	IPE 180	IPE 200	IPE 270	IPE 300
		6	R.A.S.	IPE 120	IPE 180	IPE 220	IPE 300	IPE 300
		8	R.A.S.	IPE 140	IPE 200	IPE 240	IPE 330	IPE 330
		10	R.A.S.	IPE 140	IPE 220	IPE 270	IPE 360	IPE 360
	15	5	R.A.S.	IPE 120	IPE 180	IPE 240	IPE 330	IPE 330
		6	R.A.S.	IPE 140	IPE 200	IPE 240	IPE 330	IPE 360
		8	R.A.S.	IPE 140	IPE 220	IPE 270	IPE 400	IPE 400
		10	R.A.S.	IPE 160	IPE 240	IPE 300	IPE 450	IPE 450
	20	5	R.A.S.	IPE 140	IPE 220	IPE 270	IPE 400	IPE 450
		6	R.A.S.	IPE 160	IPE 220	IPE 300	IPE 450	IPE 450
		8	IPE 100	IPE 160	IPE 240	IPE 330	IPE 500	IPE 500
		10	IPE 100	IPE 180	IPE 270	IPE 360	IPE 550	IPE 550

Concertation PPRT - TOTAL
Mardi 25 janvier 2022
MARTIGUES - EN LIGNE



Guides

utiles :

Résiguide – aider les entreprises à se protéger des risques industriels

Guide de réalisation des diagnostics de la vulnérabilité de l'habitat existant face aux risques technologiques, juillet 2016

Guide sur la stratégie de hiérarchisation des travaux

Guide de mise en œuvre des travaux à destination des professionnels du bâtiment

Batirsûr – guide sur des modes constructifs des bâtiments en acier dans les zones exposées à une surpression 20-50 mbar

Guides disponibles sur les sites suivants :

<http://www.amaris-villes.org/pprt-revue-des-guides/>

<http://www.installationsclassees.developpement-durable.gouv.fr/>

<http://www.installationsclassees.developpement-durable.gouv.fr/-site-national-PPRT-.html>

Concertation PPRT - TOTAL
Mardi 25 janvier 2022
MARTIGUES - EN LIGNE



Calendrier de mise en oeuvre

du PPRT :



- Mise en oeuvre des mesures foncières
- Accompagnement des travaux

Concertation PPRT - TOTAL
Mardi 25 janvier 2022
MARTIGUES - EN LIGNE



Vos interlocuteurs

du **PPRT** :

MAIRIE DE MARTIGUES

Tel 04.42.44.36.56

DREAL PACA

Unité départementale
des Bouches-du-Rhône

Tel. 04.88.22.66.55

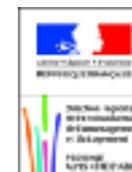
DDTM 13

Service urbanisme

Tel 04.91.28.42.79

Merci de votre attention

Concertation PPRT - TOTAL
Mardi 25 janvier 2022
MARTIGUES - EN LIGNE



Questions / Réponse

TRAVAUX

Qui peut se faire subventionner les travaux ?

Les personnes physiques et contribuables propriétaires de logements qui sont soumis à l'impôt sur le revenu.

Le montant des travaux est-il plafonné ?

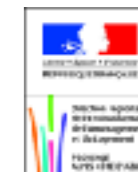
Oui. Il ne peut dépasser 20 000 € ou 10 % de la valeur vénale du bien (= valeur marchande, cad le prix auquel il pourrait être acheté ou vendu, avant la prescription du PPRT).

Que couvrent les subventions des travaux ?

Pour les travaux prescrits (pas de financement pour les travaux recommandés), elles couvrent le diagnostic + montant des travaux réalisés par un professionnel (achat des matériaux + main d'oeuvre).

Attention : Remise d'une facture obligatoire

Concertation PPRT - TOTAL
Mardi 25 janvier 2022
MARTIGUES - EN LIGNE



Questions / Réponse

TRAVAUX

J'ai une résidence secondaire, ai-je droit aux subventions ?

Oui, mais en partie. Oui pour la participation des collectivités et de l'industriel (50%), les résidences secondaires peuvent faire l'objet de subventions.

MAIS pas de crédit d'impôt (40%) : car seuls les logements faisant office de résidence principale (pour le propriétaire ou son locataire) sont éligibles.

Est-ce que j'aurai à financer tout ou partie des travaux ?

Oui et Non. La loi prévoit que 90 % du montant des travaux soit financé par l'État (sous forme de Crédit d'Impôt), par TOTALENERGIES et par les collectivités. Néanmoins, pour les 10 % restant à la charge des propriétaires, des discussions sont en cours pour les financer également (des propositions ont été faites en ce sens par TOTALENERGIES et le département).

Dans quel délai puis-je voir mes travaux financés ?

Dans les 8 ans suivant la date d'approbation du PPRT. Au-delà, les travaux restent obligatoires mais seront à la charge exclusive du propriétaire.

Au delà des 8 ans, il n'y a plus de possibilité de se faire financer les travaux.



Questions / Réponse

TRAVAUX

Que se passe-t-il si les travaux ne sont pas réalisés ?

En cas de vente, il y a une obligation d'informer les futurs acquéreurs qui peuvent alors négocier le prix à la baisse si les travaux n'ont pas été réalisés.

Il y a aussi des incertitudes concernant la réaction des assurances en cas de sinistre.

Est-ce que je serai accompagné(e) pour réaliser les travaux ?

Oui. Une convention a été signée à cet effet entre l'État et la Métropole, et devrait être renouvelée en 2023. Un prestataire, choisi par la Métropole, va accompagner les personnes en 4 étapes : rencontre avec les riverains, réalisation d'un diagnostic, aide au choix des entreprises pour réaliser les travaux, aide au suivi jusqu'au financement effectif des travaux.

Existe-t-il une liste d'entreprises agréées pour réaliser ces travaux ?

Non. Tous les artisans, RGE ou non, peuvent répondre. Mais la CCI peut fournir une liste d'entreprises pouvant répondre à ce type de travaux.

Le prestataire retenu pour l'accompagnement réalise un « contrôle qualité » : il vérifie que le devis alors proposé correspond bien aux exigences du PPRT.



Questions / Réponse

TRAVAUX

Aurais-je à faire l'avance du Crédit d'Impôt (40 % du montant des travaux) ?

Non – les SACICAP (sociétés anonymes d'intérêt collectif pour l'accession à la propriété), via une convention signée avec l'État, préfinancent les travaux. Le circuit est le suivant :

1. Les SACICAP accordent un prêt taux zéro aux propriétaires (sans conditions de ressources)
 2. Les propriétaires payent les travaux avec l'argent du prêt
 3. Les propriétaires demandent un crédit d'impôt (feuille déclaration revenus) une fois les travaux réalisés
 4. Remboursement du prêt à taux Zéro à la SACICAP une fois le crédit d'impôt reçu
- La Métropole accompagnera les démarches pour obtenir l'avance du crédit d'impôt.

Concertation PPRT - TOTAL
Mardi 25 janvier 2022
MARTIGUES - EN LIGNE

